

Präzision für Papier *Precision for paper*



INHALT / INDEX

WARUM OSKAR MOSER? / WHY OSKAR MOSER?	4
--------------------------------------------------	----------

REINIGUNGSDÜSEN / CLEANING NOZZLES	6
-----------------------------------------------	----------

Plättchendüsen <i>Disc nozzles</i>	8-10
---------------------------------------	------

Einschraub-Reinigungsdüsen <i>Screw-in cleaning nozzles</i>	12-21
----------------------------------------------------------------	-------

M10 Rund- und Flachstrahldüsen <i>M10 Round and flat jet nozzles</i>	28-30
-------------------------------------------------------------------------	-------

RANDSPRITZDÜSEN / TRIM NOZZLES	32
-------------------------------------------	-----------

VORTEILE / BENEFITS	32
----------------------------	-----------

RSD KONFIGURATOR / RSD CONFIGURATOR	36
------------------------------------------------	-----------

SPITZENSCHNEIDDÜSEN / TAIL CUTTER NOZZLES	40
------------------------------------------------------	-----------

VORTEILE / BENEFITS	40
----------------------------	-----------

Spitzenschneiddüsen <i>Tail cutter nozzles</i>	42-45
---------------------------------------------------	-------

ZUBEHÖR / ACCESSORIES	46
----------------------------------	-----------

Stirnlochschlüssel <i>Face wrenches</i>	46-47
--------------------------------------------	-------

Filtersiebkörbe <i>Filter sieve baskets</i>	48-49
------------------------------------------------	-------

OSKAR MOSER WELT / WORLD OF OSKAR MOSER	50
----------------------------------------------------	-----------

OSKAR MOSER TEAM / OSKAR MOSER TEAM	51
------------------------------------------------	-----------



DAMIT ALLES RUND LÄUFT *EVERTHING RUNS SMOOTHLY*

Reinigungs- und Randspritzdüsen
Cleaning and Trim Nozzles

Der absolut kohärente Wasserstrahl – das ist das Markenzeichen der OSKAR MOSER Qualitätsdüsen. Sie sorgen für reibungslose Produktion auf Papier-, Karton-, Tissue- sowie Pappenmaschinen und sie reinigen zuverlässig Nasssiebe und Pressenfilze. Kurz: Unsere Düsen garantieren Prozesssicherheit.

Die lange Erfahrung und besondere Düsenkompetenz von OSKAR MOSER sowie die besondere Verschleißfestigkeit und Präzision des technischen Edelsteins sind das Erfolgsgeheimnis. Ob Wasserstrahlreinigungsdüsen, ein- oder mehrstrahlige Randspritzdüsen für den sauberen Randbeschnitt oder Spitzenschneiddüsen: Auf die besonders verschleißfesten Qualitätsdüsen von OSKAR

MOSER ist immer Verlass. Hohe Standzeiten und Produktionsgeschwindigkeiten sowie niedrigere Betriebskosten durch nachhaltige Düsentechologie sind die drei Säulen des Erfolgs. Und mit den kompetenten Serviceleistungen von OSKAR MOSER für Reinigung und Überholung kommen einmal eingesetzte Düsen immer wieder auf den neuesten Stand und arbeiten einfach weiter. Einsatz für Einsatz.

Entdecken Sie Qualität und Nachhaltigkeit – Made by OSKAR MOSER in the Black Forest.

A fully coherent water jet – that is the trademark of the top-quality nozzles from OSKAR MOSER. They ensure a smooth production on paper, cardboard, tissue and paperboard machines, and reliably clean wet sieves as well as press felts. In short: Our nozzles guarantee process reliability.



Our extensive experience and nozzle expertise, as well as the unique levels of wear resistance and precision offered by technical gemstones, are the secret to OSKAR MOSER's success. Whether it's water jet cleaning nozzles, single or multi-jet trim nozzles for clean edge trimming or tip cutting nozzles: you can always rely on the uniquely wear-resistant, top-quality nozzles from OSKAR MOSER.

Our three pillars of success are long service lives, high production speeds and low operating costs thanks to sustainable nozzle technology. And what's more, OSKAR MOSER's expertise in cleaning and overhauling ensures that any nozzles in use can be continuously updated to the latest technological standards for the best possible quality. Use after use.

*Discover quality and sustainability –
Made by OSKAR MOSER in the Black Forest.*

VORTEILE

Brillante, verschleißfreie Technik:
**Saphir und Rubin –
eines der härtesten Materialien**

Robustes Düsendesign:
**Schutz des Edelsteins durch unser
Protection-Cover**

Spannungsfreie, sichere Montage:
**Verhindert Steinbruch unter
harten Bedingungen**

Austauschbare Einzelteile:
Ressourcenschonend & reparabel

Umfangreiche **Paper-Services**

BENEFITS

*Brilliant, wear-free technology:
**Sapphire and ruby – two of the
hardest materials in the world***

*Robust nozzle design:
**The gemstone is shielded by
our protection cover***

*Stress-free, secure assembly:
**Prevents the gemstones from
breaking under tough conditions***

*Replaceable components:
Resource-friendly & repairable*

*Comprehensive **paper services***

REINIGUNGSDÜSEN VON OSKAR MOSER CLEANING NOZZLE FROM OSKAR MOSER

Zuverlässig reinigen für einen rundum sauberen und sicheren Prozess – das leisten Qualitätsdüsen von OSKAR MOSER. Ihr spezifisches Design mit dem Protection-Cover und die über 120jährige Technologieerfahrung unserer Manufaktur garantieren Technik auf Premium-Niveau. Made in Germany.

Uns bringt nichts aus der Fassung: Die Steine in OSKAR MOSER Düsen sind eingefasst und nicht, wie das am Markt oft der Fall ist, einfach geklebt. Der Vorteil: Der Stein kann nicht herausfallen, er sitzt „felsfest“ im Protection-Cover. Bestens geschützt vor Kratzern und Bürsten im Wasser.

Besonders nachhaltig: Bei vielen Düsenmodellen können Einzelteile ausgetauscht werden, das spart Ressourcen, Energie und Kosten – und garantiert immer eine perfekt arbeitende Düse.

Reliable cleaning for a thoroughly clean and safe process – that is what you get from OSKAR MOSER's top-quality nozzles. Their specific design, along with the protection cover and our more than 120 years of technology experience guarantees premium-level technology every time. Made in Germany.

Here at OSKAR MOSER, nothing throws us off course: The gemstones used in OSKAR MOSER nozzles are bordered and, contrary to the majority of similar products on the market, not simply bonded in place. That has a major benefit: thanks to its 'rock-solid' placement in the protection cover, the gemstone cannot fall out due. Best protection against scratches and brushes in the water.

Highly sustainable: Many different nozzle types are designed to allow individual parts to be replaced; this saves resources, energy and money – while also guaranteeing the perfect functioning of the nozzle at the same time.

- ◆ **Lange Lebensdauer dank Premiumqualität**
Long lifetimes guaranteed by premium quality
- ◆ **Protection-Cover für perfekten Schutz**
Protection cover for perfect protection
- ◆ **Nachhaltige modulare Bauweise**
Sustainable, modular design
- ◆ **Kohärenter Wasserstrahl**
Coherent water jet
- ◆ **Viele Serviceleistungen rundum**
Many services available
- ◆ **Für beste Prozess-Sicherheit**
For optimal process reliability

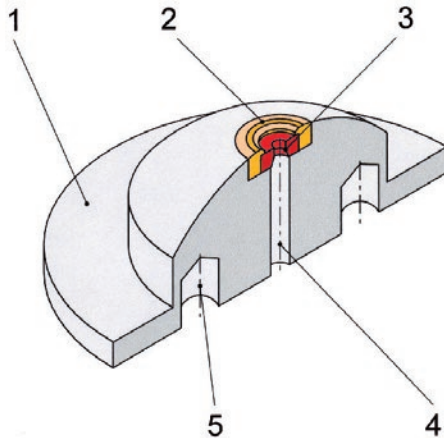
Das Konstruktions-Prinzip: Original von OSKAR MOSER

THE DESIGN PRINCIPLE: AN OSKAR MOSER ORIGINAL

Die OSKAR MOSER-Düsen sind sehr robust und zuverlässig: Denn der Düsenstein wird von unserem speziellen Sicherheitsgehäuse, dem Protection-Cover, umfasst und wirkungsvoll geschützt.

OSKAR MOSER nozzles are extremely robust and reliable because the nozzle gemstones are covered and effectively protected by our special protection cover.

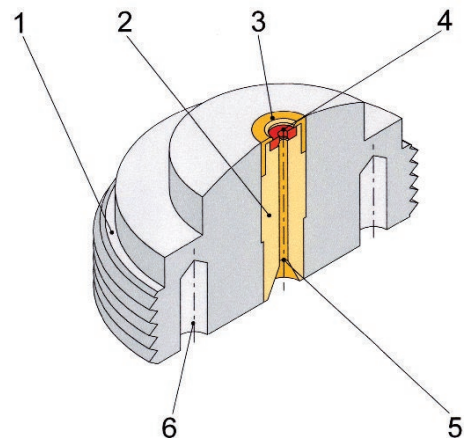
Düsen-Typ: WR / DWR
Nozzle Type: WR / DWR



1. Düsenkörper
2. Protection-Cover (Sicherheitsgehäuse)
3. Rubin-Düsenstein
4. Verlängerter Strömungskanal für kohärenten Wasserstrahl
5. Bohrungen für Steckschlüsseinsatz (OSKAR MOSER Zubehör)

1. Nozzle body
2. Protection cover (safety housing)
3. Nozzle gemstone (ruby)
4. Elongated flow channel for a coherent water jet
5. Bores for wrench socket inserts (OSKAR MOSER accessories)

Düsen-Typ: IWR
Nozzle Type: IWR



1. Düsenkörper
2. Strahlkanal austauschbar (Service von OSKAR MOSER, reduziert nachhaltig Energie- und Metallverbrauch)
3. Protection-Cover (Sicherheitsgehäuse)
4. Rubin-Düsenstein
5. Verlängerter Strömungskanal für kohärenten Wasserstrahl
6. Bohrungen für Steckschlüsseinsatz (OSKAR MOSER Zubehör)

1. Nozzle body
2. Jet channel (replaceable – OSKAR MOSER service) reduces energy and metal consumption
3. Protection cover (safety housing)
4. Nozzle gemstone (ruby)
5. Elongated flow duct for a coherent water jet
6. Bores for wrench socket inserts (OSKAR MOSER accessories)



DWR051



Plättchendüse mit niedrigem Dom

- » Rubin-Düsenstein
- » Absolut kohärenter Wasserstrahl durch optimierten Düsenkanal
- » Einfache, sichere Montage mit Stirnlochschlüssel
- » Protection-Cover schützt den Stein perfekt
- » Spannungsfreie, sichere Stein-Montage durch Steinfassung, kein Kleben, Herausfallen des Düsensteins unmöglich
- » Glatte, konturarme Außenfläche verhindert Schmutzanhaftung
- » Ideal zum Reinigen (OSKAR MOSER PaperService)
- » Komplet mit Flachdichtung geliefert

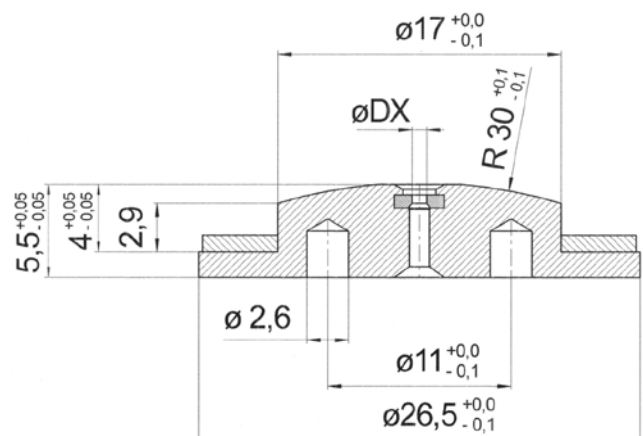
Disc nozzle with low dome

- » Nozzle gemstone (ruby)
- » A fully coherent water jet due to the optimised nozzle channel
- » Safe and easy assembly with a face wrench
- » The gemstone is protected perfectly by the integrated protection cover
- » Stress-free, secure jewel mounting due to the gemstone setting, no bonding so the nozzle gemstone will never fall out
- » Smooth, low contoured external surface which prevents dirt adhesion
- » Ideal for cleaning (OSKAR MOSER paper service)
- » Supplied complete with a flat seal

Passend dazu / fit with:
SSE025 auf Seite 46
SSE025 on page 46

DURCHMESSER DIAMETER

0,70 mm
0,80 mm
0,90 mm
1,00 mm
1,20 mm



DWR052



Plättchendüse mit hohem Dom

- » Rubin-Düsenstein
- » Absolut kohärenter Wasserstrahl durch optimierten Düsenkanal
- » Einfache, sichere Montage mit Stirnlochschlüssel
- » Protection-Cover schützt den Stein perfekt
- » Spannungsfreie, sichere Stein-Montage durch Steinfassung, kein Kleben, Herausfallen des Düsensteins unmöglich
- » Glatte, konturarme Außenfläche verhindert Schmutzanhaftung
- » Ideal zum Reinigen (OSKAR MOSER PaperService)
- » Komplet mit Flachdichtung geliefert

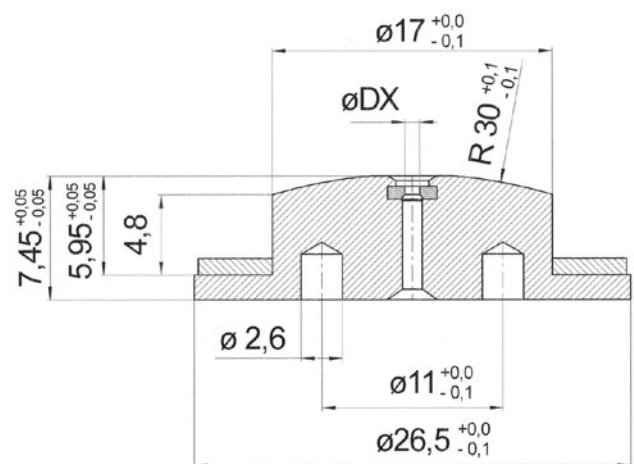
Disc nozzle with high dome

- » Nozzle gemstone (ruby)
- » A fully coherent water jet due to the optimised nozzle channel
- » Safe and easy assembly with a face wrench
- » The gemstone is protected perfectly by the integrated protection cover
- » Stress-free, secure jewel mounting due to the gemstone setting, no bonding so the nozzle gemstone will never fall out
- » Smooth, low contoured external surface which prevents dirt adhesion
- » Ideal for cleaning (OSKAR MOSER paper service)
- » Supplied complete with a flat seal

Passend dazu / fit with:
SSE025 auf Seite 46
SSE025 on page 46

DURCHMESSER DIAMETER

0,70 mm
0,80 mm
0,90 mm
1,00 mm
1,20 mm



DWR055



Plättchendüse mit Ansaugstutzen

- » Rubin-Düsenstein
- » Absolut kohärenter Wasserstrahl durch Ansaugstutzen
- » Ansaugstutzen gewährleistet weniger Verwirbelung, vermeidet Ansaugen von Faserrückständen
- » Einfache, sichere Montage mit Stirnlochschlüssel
- » Protection-Cover schützt den Stein perfekt
- » Spannungsfreie, sichere Stein-Montage durch Steinfassung, kein Kleben, Herausfallen des Düsensteins unmöglich
- » Glatte, konturarme Außenfläche verhindert Schmutzanhaftung
- » Ideal zum Reinigen (OSKAR MOSER PaperService)
- » Komplett mit Flachdichtung geliefert
- » Ideal im Spitzrohr für nach unten gerichtete Düsen

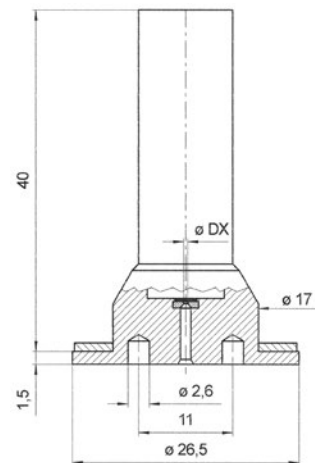
Disc nozzle with inlet fitting

- » Nozzle gemstone (ruby)
- » A fully coherent water jet due to the inlet fitting
- » The inlet fitting guarantees less turbulence and prevents the aspiration of fibre residue
- » Safe and easy assembly with a face wrench
- » The gemstone is protected perfectly by the integrated protection cover
- » Stress-free, secure jewel mounting due to the gemstone setting, no bonding so the nozzle gemstone will never fall out
- » Smooth, low contoured external surface which prevents dirt adhesion
- » Ideal for cleaning (OSKAR MOSER paper service)
- » Supplied complete with a flat seal
- » Perfect in pointed pipes for nozzles pointing downwards

Passend dazu / fit with:
SSE025 auf Seite 46
SSE025 on page 46

DURCHMESSER DIAMETER

0,70 mm
0,80 mm
0,90 mm
1,00 mm
1,20 mm





IWR010



M30 x 1,5 Einschraub-Reinigungsdüse

- » Rubin-Düsenstein
- » Austauschbarer Strahlkanal durch Insert-Technologie (OSKAR MOSER Patent)
- » Absolut kohärenter Wasserstrahl durch optimierten Düsenkanal
- » Einfache, sichere Montage mit Stirnlochschlüssel
- » Protection-Cover schützt den Stein perfekt
- » Spannungsfreie, sichere Stein-Montage durch Steinfassung, kein Kleben, Herausfallen des Düsensteins unmöglich
- » Glatte, konturarme Außenfläche verhindert Schmutzanhftung
- » Ideal zum Reinigen (OSKAR MOSER PaperService)
- » Komplett mit Flachdichtung geliefert

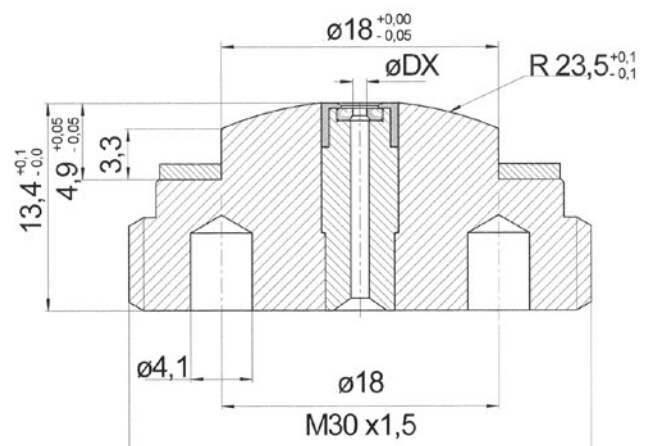
M30 x 1.5 Screw-in cleaning nozzle

- » Nozzle gemstone (ruby)
- » Replaceable jet channel via insert technology (patented by OSKAR MOSER)
- » A fully coherent water jet due to the optimised nozzle channel
- » Safe and easy assembly with a face wrench
- » The gemstone is protected perfectly by the integrated protection cover
- » Stress-free, secure jewel mounting due to the gemstone setting, no bonding so the nozzle gemstone will never fall out
- » Smooth, low contoured external surface which prevents dirt adhesion
- » Ideal for cleaning (OSKAR MOSER paper service)
- » Supplied complete with a flat seal

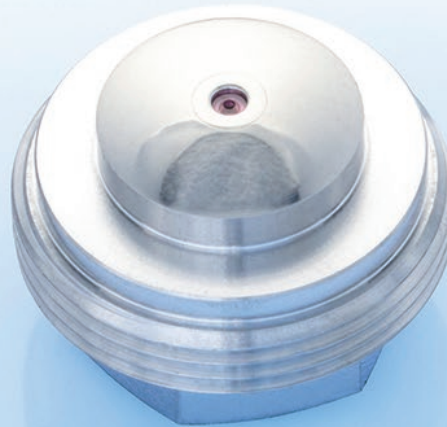
Passend dazu / fit with:
SSE040 auf Seite 47
SSE040 on page 47

DURCHMESSER DIAMETER

0,70 mm
0,80 mm
0,90 mm
1,00 mm
1,20 mm



IWR011



M30 x 1,5 Einschraub-Reinigungsdüse (Sechskant)

- » Rubin-Düsenstein
- » Austauschbarer Strahlkanal durch Insert-Technologie (OSKAR MOSER Patent)
- » Absolut kohärenter Wasserstrahl durch optimierten Düsenkanal
- » Robuster Außensechskant
- » Einfache, sichere Montage mit Gabelschlüssel SW22
- » Protection-Cover schützt den Stein perfekt
- » Spannungsfreie, sichere Stein-Montage durch Steinfassung, kein Kleben, Herausfallen des Düsensteins unmöglich
- » Ideal zum Reinigen (OSKAR MOSER PaperService)
- » Komplett mit Flachdichtung geliefert

M30 x 1.5 Screw-in cleaning nozzle

- » Nozzle gemstone (ruby)
- » Replaceable jet channel via insert technology (patented by OSKAR MOSER)
- » A fully coherent water jet due to the optimised nozzle channel
- » Robust external hex
- » Safe and easy assembly with an open-end wrench SW22
- » The gemstone is protected perfectly by the integrated protection cover
- » Stress-free, secure jewel mounting due to the gemstone setting, no bonding so the nozzle gemstone will never fall out
- » Ideal for cleaning (OSKAR MOSER paper service)
- » Supplied complete with a flat seal

DURCHMESSER

DIAMETER

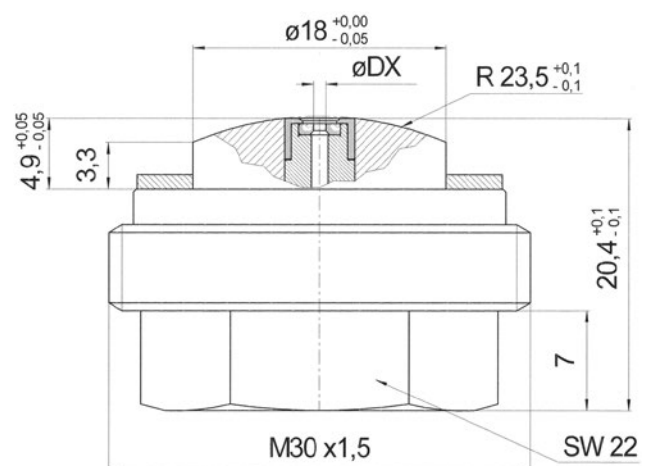
0,70 mm

0,80 mm

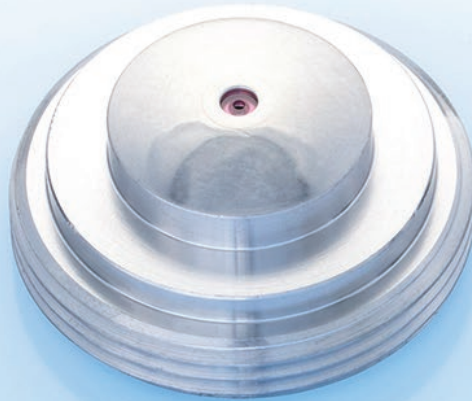
0,90 mm

1,00 mm

1,20 mm



IWR012



M32 x 1,5 Einschraub-Reinigungsdüse

- » Rubin-Düsenstein
- » Austauschbarer Strahlkanal durch Insert-Technologie (OSKAR MOSER Patent)
- » Absolut kohärenter Wasserstrahl durch verlängerten Düsenkanal
- » Einfache, sichere Montage mit Stirnlochschlüssel
- » Protection-Cover schützt den Stein perfekt
- » Spannungsfreie, sichere Stein-Montage durch Steinfassung, kein Kleben, Herausfallen des Düsensteins unmöglich
- » Glatte, konturarme Außenfläche verhindert Schmutzanhftung
- » Ideal zum Reinigen (OSKAR MOSER PaperService)
- » Komplett mit Flachdichtung geliefert

M32 x 1.5 Screw-in cleaning nozzle

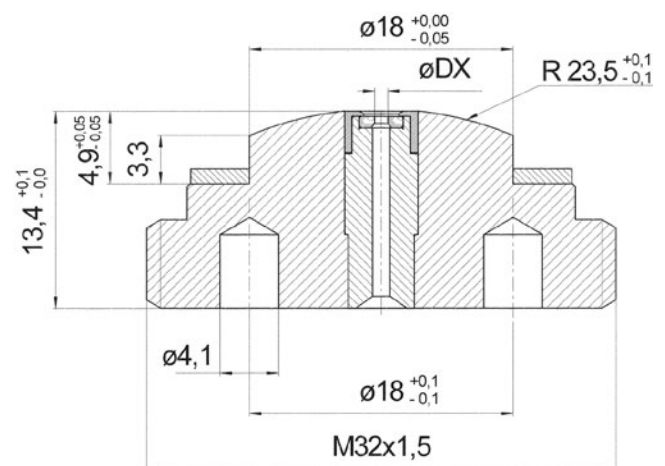
- » Nozzle gemstone (ruby)
- » Replaceable jet channel via insert technology (patented by OSKAR MOSER)
- » A fully coherent water jet due to the extended nozzle channel
- » Safe and easy assembly with a face wrench
- » The gemstone is protected perfectly by the integrated protection cover
- » Stress-free, secure jewel mounting due to the gemstone setting, no bonding so the nozzle gemstone will never fall out
- » Smooth, low contoured external surface which prevents dirt adhesion
- » Ideal for cleaning (OSKAR MOSER paper service)
- » Supplied complete with a flat seal

Passend dazu / fit with:
SSE040 auf Seite 47
SSE040 on page 47

DURCHMESSER

DIAMETER

0,70 mm
0,80 mm
0,90 mm
1,00 mm
1,20 mm



IWR013



M32 x 1,5 Einschraub-Reinigungsdüse (Sechskant)

- » Rubin-Düsenstein
- » Austauschbarer Strahlkanal durch Insert-Technologie (OSKAR MOSER Patent)
- » Robuster Außensechskant
- » Einfache, sichere Montage mit Gabelschlüssel SW22
- » Protection-Cover schützt den Stein perfekt
- » Spannungsfreie, sichere Stein-Montage durch Steinfassung, kein Kleben, Herausfallen des Düsensteins unmöglich
- » Ideal zum Reinigen (OSKAR MOSER PaperService)
- » Komplett mit Flachdichtung geliefert

M32 x 1.5 Screw-in cleaning nozzle

- » Nozzle gemstone (ruby)
- » Replaceable jet channel via insert technology (patented by OSKAR MOSER)
- » Robust external hex
- » Safe and easy assembly with an open-end wrench SW22
- » The gemstone is protected perfectly by the integrated protection cover
- » Stress-free, secure jewel mounting due to the gemstone setting, no bonding so the nozzle gemstone will never fall out
- » Ideal for cleaning (OSKAR MOSER paper service)
- » Supplied complete with a flat seal

DURCHMESSER

DIAMETER

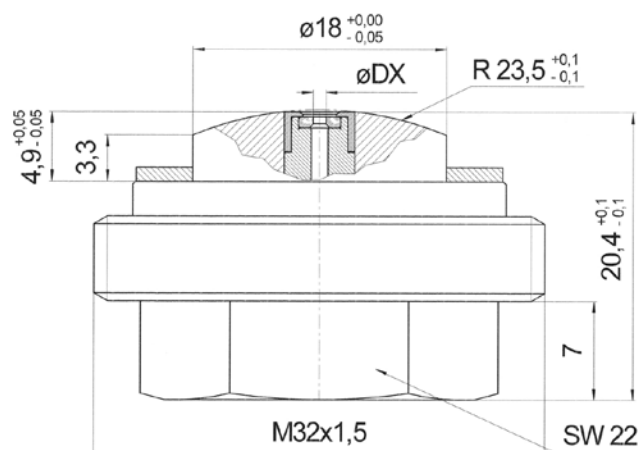
0,70 mm

0,80 mm

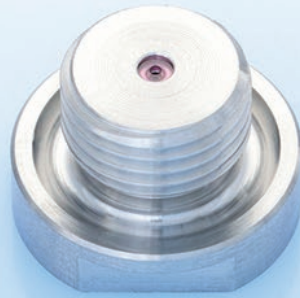
0,90 mm

1,00 mm

1,20 mm



IWR020



G 1/4" Einschraub-Reinigungsdüse

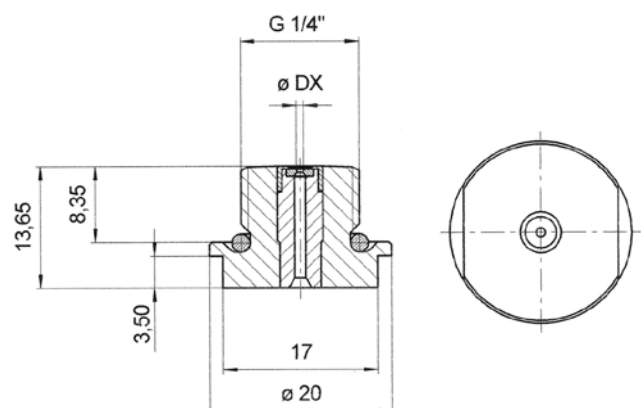
- » Rubin-Düsenstein
- » Austauschbarer Strahlkanal durch Insert-Technologie (OSKAR MOSER Patent)
- » Einfache, sichere Montage mit Gabelschlüssel SW17
- » Protection-Cover schützt den Stein perfekt
- » Spannungsfreie, sichere Stein-Montage durch Steinfassung, kein Kleben, Herausfallen des Düsensteins unmöglich
- » Ideal zum Reinigen (OSKAR MOSER PaperService)
- » Düsen werden komplett mit O-Ring geliefert

G 1/4" Screw-in cleaning nozzle

- » Nozzle gemstone (ruby)
- » Replaceable jet channel via insert technology (patented by OSKAR MOSER)
- » Safe and easy assembly with an open-end wrench SW17
- » The gemstone is protected perfectly by the integrated protection cover
- » Stress-free, secure jewel mounting due to the gemstone setting, no bonding so the nozzle gemstone will never fall out
- » Ideal for cleaning (OSKAR MOSER paper service)
- » Nozzles supplied complete with O-ring

DURCHMESSER DIAMETER

0,70 mm
0,80 mm
0,90 mm
1,00 mm
1,20 mm



IWR040



M30 x 1,5 Einschraub-Reinigungsdüse

- » Rubin-Düsenstein
- » Austauschbarer Strahlkanal durch Insert-Technologie (OSKAR MOSER Patent)
- » Absolut kohärenter Wasserstrahl durch Düsenkanal
- » Ansaugstutzen gewährleistet weniger Verwirbelung, vermeidet Ansaugen von Faserrückständen
- » Einfache, sichere Montage mit Stirnlochschlüssel
- » Protection-Cover schützt den Stein perfekt
- » Spannungsfreie, sichere Stein-Montage durch Steinfassung, kein Kleben, Herausfallen des Düsensteins unmöglich
- » Glatte, konturarme Außenfläche verhindert Schmutzanhaftung
- » Ideal zum Reinigen (OSKAR MOSER PaperService)
- » Komplett mit Flachdichtung geliefert

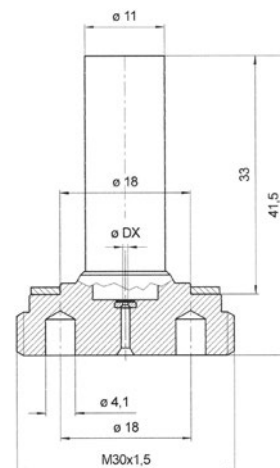
M30 x 1.5 Screw-in cleaning nozzle

- » Nozzle gemstone (ruby)
- » Replaceable jet channel via insert technology (patented by OSKAR MOSER)
- » A fully coherent water jet due to the nozzle channel
- » The inlet fitting guarantees less turbulence and prevents the aspiration of fibre residue
- » Safe and easy assembly with a face wrench
- » The gemstone is protected perfectly by the integrated protection cover
- » Stress-free, secure jewel mounting due to the gemstone setting, no bonding so the nozzle gemstone will never fall out
- » Smooth, low contoured external surface which prevents dirt adhesion
- » Ideal for cleaning (OSKAR MOSER paper service)
- » Supplied complete with a flat seal

Passend dazu / fit with:
SSE040 auf Seite 47
SSE040 on page 47

DURCHMESSER DIAMETER

0,70 mm
0,80 mm
0,90 mm
1,00 mm
1,20 mm



IWR041



M32 x 1,5 Einschraub-Reinigungsdüse

- » Rubin-Düsenstein
- » Absolut kohärenter Wasserstrahl durch Düsenkanal
- » Ansaugstutzen gewährleistet weniger Verwirbelung, vermeidet Ansaugen von Faserrückständen
- » Einfache, sichere Montage mit Stirnlochschlüssel
- » Protection-Cover schützt den Stein perfekt
- » Spannungsfreie, sichere Stein-Montage durch Steinfassung, kein Kleben, Herausfallen des Düsensteins unmöglich
- » Glatte, konturarme Außenfläche verhindert Schmutzanhftung
- » Ideal zum Reinigen (OSKAR MOSER PaperService)
- » Komplett mit Flachdichtung geliefert

M32 x 1.5 Screw-in cleaning nozzle

- » Nozzle gemstone (ruby)
- » A fully coherent water jet due to the nozzle channel
- » The inlet fitting guarantees less turbulence and prevents the aspiration of fibre residue
- » Safe and easy assembly with a face wrench
- » The gemstone is protected perfectly by the integrated protection cover
- » Stress-free, secure jewel mounting due to the gemstone setting, no bonding so the nozzle gemstone will never fall out
- » Smooth, low contoured external surface which prevents dirt adhesion
- » Ideal for cleaning (OSKAR MOSER paper service)
- » Supplied complete with a flat seal

Passend dazu / fit with:
SSE040 auf Seite 47
SSE040 on page 47

DURCHMESSER

DIAMETER

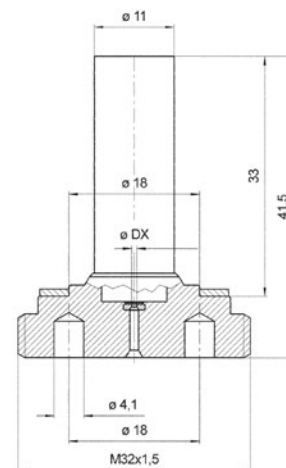
0,70 mm

0,80 mm

0,90 mm

1,00 mm

1,20 mm



IWR042



M30 x 1,5 Einschraub-Reinigungsdüse

- » Rubin-Düsenstein
- » Absolut kohärenter Wasserstrahl durch Ansaugstutze
- » Ansaugstutzen gewährleistet weniger Verwirbelung, vermeidet Ansaugen von Faserrückständen
- » Einfache, sichere Montage mit Gabelschlüssel SW22
- » Protection-Cover schützt den Stein perfekt
- » Austauschbarer Strahlkanal durch Insert-Technologie (OSKAR MOSER Patent)
- » Robuster Außensechskant
- » Spannungsfreie, sichere Stein-Montage durch Steinfassung, kein Kleben, Herausfallen des Düsensteins unmöglich
- » Ideal zum Reinigen (OSKAR MOSER PaperService)
- » Komplett mit Flachdichtung geliefert

M30 x 1.5 Screw-in cleaning nozzle

- » Nozzle gemstone (ruby)
- » A fully coherent water jet due to the inlet fitting
- » The inlet fitting guarantees less turbulence and prevents the aspiration of fibre residue
- » Safe and easy assembly with an open-end wrench SW22
- » The gemstone is protected perfectly by the integrated protection cover
- » Replaceable jet channel via insert technology (patented by OSKAR MOSER)
- » Robust external hex
- » Stress-free, secure jewel mounting due to the gemstone setting, no bonding so the nozzle gemstone will never fall out
- » Ideal for cleaning (OSKAR MOSER paper service)
- » Supplied complete with a flat seal

DURCHMESSER

DIAMETER

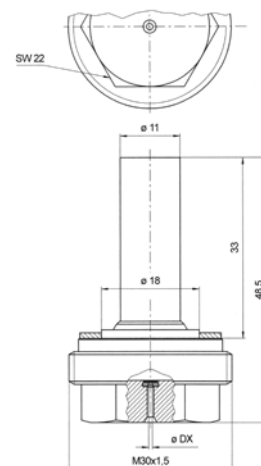
0,70 mm

0,80 mm

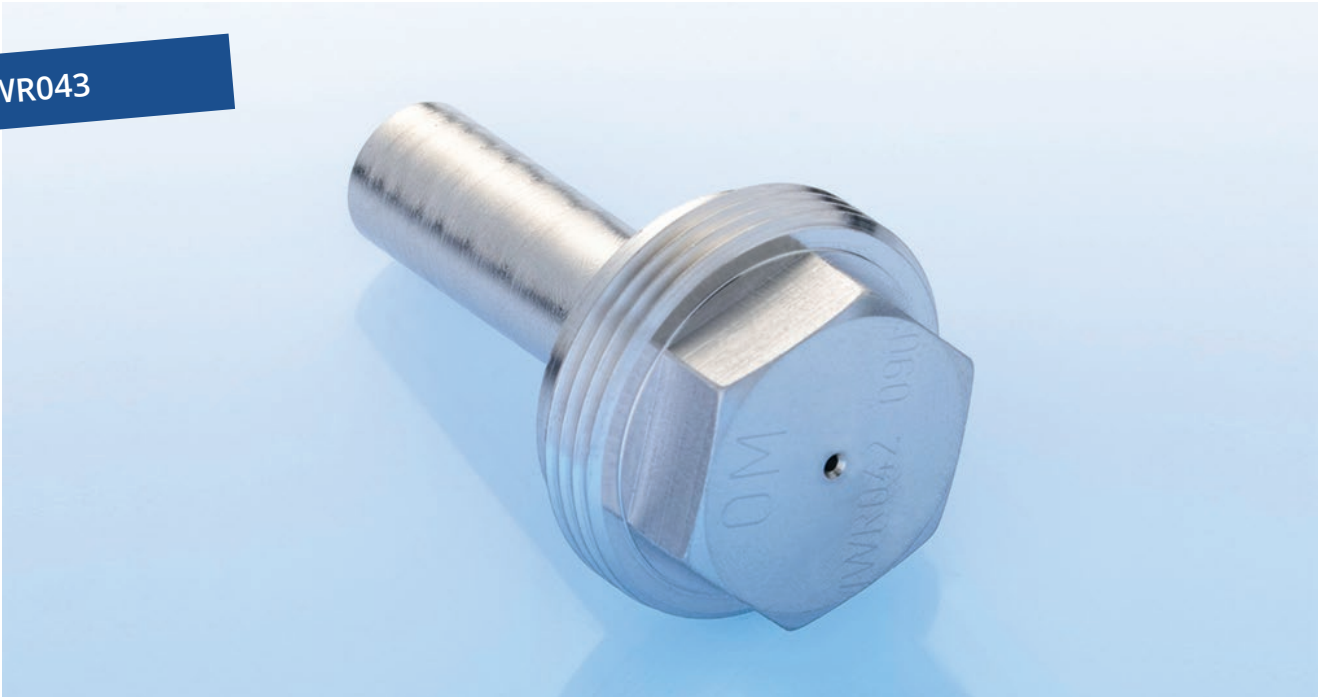
0,90 mm

1,00 mm

1,20 mm



IWR043



M32 x 1,5 Einschraub-Reinigungsdüse

- » Rubin-Düsenstein
- » Absolut kohärenter Wasserstrahl durch Ansaugstutzen
- » Ansaugstutzen gewährleistet weniger Verwirbelung, vermeidet Ansaugen von Faserrückständen
- » Einfache, sichere Montage mit Gabelschlüssel SW22
- » Protection-Cover schützt den Stein perfekt
- » Austauschbarer Strahlkanal durch Insert-Technologie (OSKAR MOSER Patent)
- » Robuster Außensechskant
- » Spannungsfreie, sichere Stein-Montage durch Steinfassung, kein Kleben, Herausfallen des Düsensteins unmöglich
- » Ideal zum Reinigen (OSKAR MOSER PaperService)
- » Komplett mit Flachdichtung geliefert

M32 x 1.5 Screw-in cleaning nozzle

- » Nozzle gemstone (ruby)
- » A fully coherent water jet due to the inlet fitting
- » The inlet fitting guarantees less turbulence and prevents the aspiration of fibre residue
- » Safe and easy assembly with an open-end wrench SW22
- » The gemstone is protected perfectly by the integrated protection cover
- » Replaceable jet channel via insert technology (patented by OSKAR MOSER)
- » Robust external hex
- » Stress-free, secure jewel mounting due to the gemstone setting, no bonding so the nozzle gemstone will never fall out
- » Ideal for cleaning (OSKAR MOSER paper service)
- » Supplied complete with a flat seal

DURCHMESSER

DIAMETER

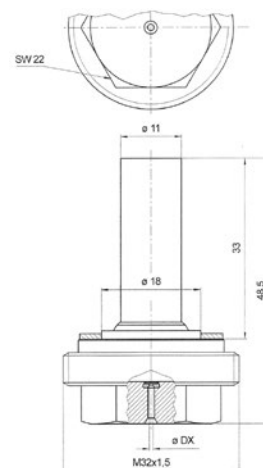
0,70 mm

0,80 mm

0,90 mm

1,00 mm

1,20 mm



IWR044

Passend dazu / fit with:
SSE040 auf Seite 47
SSE040 on page 47



NEUHEIT NOVELTY

M30 x 1,5 Reinigungsdüse mit integriertem Filtersieb

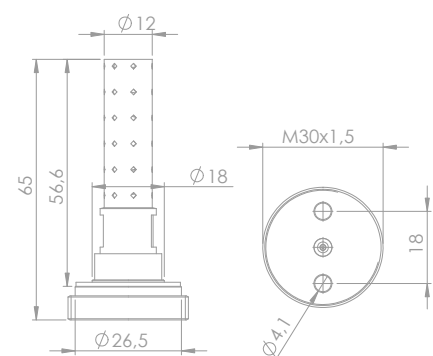
- » Rubin-Düsenstein
- » Absolut kohärenter Wasserstrahl durch Düsenkanal
- » Integriertes Filtersieb verhindert schnelles Verstopfen und Beschädigen des Steins
- » Ideal zum Reinigen (OSKAR MOSER PaperService)
- » Austauschbarer Strahlkanal durch Insert-Technologie (OSKAR MOSER Patent)
- » Einfache, sichere Montage mit Stirnlochschlüssel
- » Protection-Cover schützt den Stein perfekt
- » Spannungsfreie, sichere Stein-Montage durch Steinfassung, kein Kleben, Herausfallen des Düsensteins unmöglich
- » Glatte Oberfläche verhindert Schmutzanhaftung
- » Komplett mit Flachdichtung geliefert
- » Nachhaltige Lösung durch den Filter: Erhöhte Laufzeit und optimaler Steinschutz

M30 x 1.5 Cleaning nozzle with integrated filter sieve

- » Nozzle gemstone (ruby)
- » A fully coherent water jet due to the nozzle channel
- » Integrated filter sieve that prevents quick blockages as well as damage to the gemstone
- » Ideal for cleaning (OSKAR MOSER paper service)
- » Replaceable jet channel via insert technology (patented by OSKAR MOSER)
- » Safe and easy assembly with a face wrench
- » The gemstone is protected perfectly by the integrated protection cover
- » Stress-free, secure jewel mounting due to the gemstone setting, no bonding so the nozzle gemstone will never fall out
- » Smooth surface which prevents dirt adhesion
- » Supplied complete with a flat seal
- » Sustainable solution due to the integrated filter: Increased service life and optimal gemstone protection

DURCHMESSER DIAMETER

0,70 mm
0,80 mm
0,90 mm
1,00 mm
1,20 mm



IWR045

Passend dazu / fit with:
SSE040 auf Seite 47
SSE040 on page 47



NEUHEIT NOVELTY

M32 x 1,5 Reinigungsdüse mit integriertem Filtersieb

- » Rubin-Düsenstein
- » Absolut kohärenter Wasserstrahl durch Düsenkanal
- » Integriertes Filtersieb verhindert schnelles Verstopfen und Beschädigen des Steins
- » Ideal zum Reinigen (OSKAR MOSER PaperService)
- » Austauschbarer Strahlkanal durch Insert-Technologie (OSKAR MOSER Patent)
- » Einfache, sichere Montage mit Stirnlochschlüssel
- » Protection-Cover schützt den Stein perfekt
- » Spannungsfreie, sichere Stein-Montage durch Steinfassung, kein Kleben, Herausfallen des Düsensteins unmöglich
- » Glatte Oberfläche verhindert Schmutzanhaftung
- » Komplett mit Flachdichtung geliefert
- » Nachhaltige Lösung durch den Filter: erhöhte Laufzeit und optimaler Steinschutz

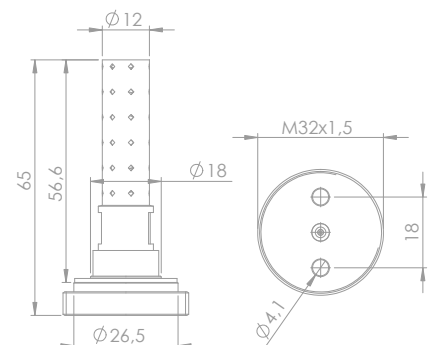
M32 x 1.5 Cleaning nozzle with integrated filter sieve

- » Nozzle gemstone (ruby)
- » A fully coherent water jet due to the nozzle channel
- » Integrated filter sieve which prevents quick blockages as well as damage to the gemstone
- » Ideal for cleaning (OSKAR MOSER paper service)
- » Replaceable jet channel via insert technology (patented by OSKAR MOSER)
- » Safe and easy assembly with a face wrench
- » The gemstone is protected perfectly by the integrated protection cover
- » Stress-free, secure jewel mounting due to the gemstone setting, no bonding so the nozzle gemstone will never fall out
- » Smooth surface which prevents dirt adhesion
- » Supplied complete with a flat seal
- » Sustainable solution due to the integrated filter: increased service life and optimal gemstone protection

DURCHMESSER

DIAMETER

0,70 mm
0,80 mm
0,90 mm
1,00 mm
1,20 mm



IWR046



NEUHEIT NOVELTY

M30 x 1,5 Reinigungsdüse mit integriertem Filtersieb

- » Rubin-Düsenstein
- » Absolut kohärenter Wasserstrahl durch Düsenkanal
- » Integriertes Filtersieb verhindert schnelles Verstopfen und Beschädigen des Steins
- » Ideal zum Reinigen (OSKAR MOSER PaperService)
- » Austauschbarer Strahlkanal durch Insert-Technologie (OSKAR MOSER Patent)
- » Robuster Außensechskant
- » Einfache, sichere Montage durch Gabelschlüssel SW22
- » Protection-Cover schützt den Stein perfekt
- » Spannungsfreie, sichere Stein-Montage durch Steinfassung, kein Kleben, Herausfallen des Düsensteins unmöglich
- » Komplett mit Flachdichtung geliefert
- » Nachhaltige Lösung durch den Filter: Erhöhte Laufzeit und optimaler Steinschutz

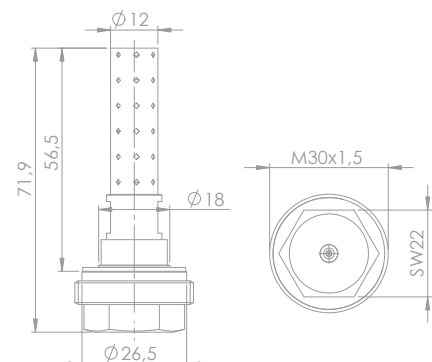
M30 x 1.5 Cleaning nozzle with integrated filter sieve

- » Nozzle gemstone (ruby)
- » A fully coherent water jet due to the nozzle channel
- » Integrated filter sieve which prevents quick blockages as well as damage to the gemstone
- » Safe and easy assembly with an open-end wrench SW22
- » Ideal for cleaning (OSKAR MOSER paper service)
- » Replaceable jet channel via insert technology (patented by OSKAR MOSER)
- » Robust external hex
- » The gemstone is protected perfectly by the integrated protection cover
- » Stress-free, secure jewel mounting due to the gemstone setting, no bonding so the nozzle gemstone will never fall out
- » Supplied complete with a flat seal
- » Sustainable solution due to the integrated filter: Increased service life and optimal gemstone protection

DURCHMESSER

DIAMETER

0,70 mm
0,80 mm
0,90 mm
1,00 mm
1,20 mm



IWR047



NEUHEIT NOVELTY

M32 x 1,5 Reinigungsdüse mit integriertem Filtersieb

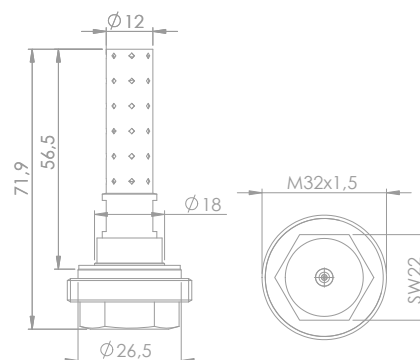
- » Rubin-Düsenstein
- » Absolut kohärenter Wasserstrahl durch Düsenkanal
- » Integriertes Filtersieb verhindert schnelles Verstopfen und Beschädigen des Steins
- » Ideal zum Reinigen (OSKAR MOSER PaperService)
- » Austauschbarer Strahlkanal durch Insert-Technologie (OSKAR MOSER Patent)
- » Robuster Außensechskant
- » Einfache, sichere Montage durch Gabelschlüssel SW22
- » Protection-Cover schützt den Stein perfekt
- » Spannungsfreie, sichere Stein-Montage durch Steinfassung, kein Kleben, Herausfallen des Düsensteins unmöglich
- » Komplett mit Flachdichtung geliefert
- » Nachhaltige Lösung durch den Filter: erhöhte Laufzeit und optimaler Steinschutz

M32 x 1.5 Cleaning nozzle with filter sieve

- » Nozzle gemstone (ruby)
- » A fully coherent water jet due to the nozzle channel
- » Integrated filter sieve which prevents quick blockages as well as damage to the gemstone
- » Ideal for cleaning (OSKAR MOSER paper service)
- » Replaceable jet channel via insert technology (patented by OSKAR MOSER)
- » Robust external hex
- » Safe and easy assembly with an open-end wrench SW22
- » The gemstone is protected perfectly by the integrated protection cover
- » Stress-free, secure jewel mounting due to the gemstone setting, no bonding so the nozzle gemstone will never fall out
- » Supplied complete with a flat seal
- » Sustainable solution due to the integrated filter: increased service life and optimal gemstone protection

DURCHMESSER DIAMETER

0,70 mm
0,80 mm
0,90 mm
1,00 mm
1,20 mm





Prüfung im Qualitäts-Labor von OSKAR MOSER
Testing in the quality-laboratory by OSKAR MOSER

WR110



M30 x 1,5 Einschraub-Reinigungsdüse

- » Rubin-Düsenstein
- » Protection-Cover schützt den Stein perfekt
- » Einfache, sichere Montage durch Innensechskant-Schlüssel SW10
- » Spannungsfreie, sichere Stein-Montage durch Steinfassung, kein Kleben, Herausfallen des Düsensteins unmöglich
- » Glatte, konturarme Außenfläche verhindert Schmutzanhaftung
- » Ideal zum Reinigen (OSKAR MOSER PaperService)
- » Komplett mit Flachdichtung geliefert
- » Innensechskant garantiert bessere Handhabung

M30 x 1.5 Screw-in cleaning nozzle

- » Nozzle gemstone (ruby)
- » The gemstone is protected perfectly by the integrated protection cover
- » Safe and easy assembly with an Allen wrench SW10
- » Stress-free, secure jewel mounting due to the gemstone setting, no bonding so the nozzle gemstone will never fall out
- » Smooth, low contoured external surface which prevents dirt adhesion
- » Ideal for cleaning (OSKAR MOSER paper service)
- » Supplied complete with a flat seal
- » Improved handling guaranteed by the internal hexagon socket

DURCHMESSER

DIAMETER

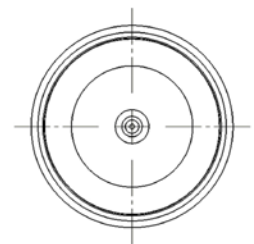
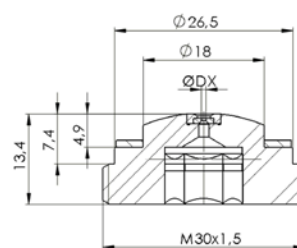
0,70 mm

0,80 mm

0,90 mm

1,00 mm

1,20 mm



WR112



M32 x 1,5 Einschraub-Reinigungsdüse

- » Rubin-Düsenstein
- » Protection-Cover schützt den Stein perfekt
- » Einfache, sichere Montage durch Innensechskant-Schlüssel SW10
- » Spannungsfreie, sichere Stein-Montage durch Steinfassung, kein Kleben, Herausfallen des Düsensteins unmöglich
- » Glatte, konturarme Außenfläche verhindert Schmutzanhaftung
- » Ideal zum Reinigen (OSKAR MOSER PaperService)
- » Komplett mit Flachdichtung geliefert
- » Innensechskant garantiert bessere Handhabung

M32 x 1.5 Screw-in cleaning nozzle

- » Nozzle gemstone (ruby)
- » The gemstone is protected perfectly by the integrated protection cover
- » Safe and easy assembly with an Allen wrench SW10
- » Stress-free, secure jewel mounting due to the gemstone setting, no bonding so the nozzle gemstone will never fall out
- » Smooth, low contoured external surface which prevents dirt adhesion
- » Ideal for cleaning (OSKAR MOSER paper service)
- » Supplied complete with a flat seal
- » Improved handling guaranteed by the internal hexagon socket

DURCHMESSER

DIAMETER

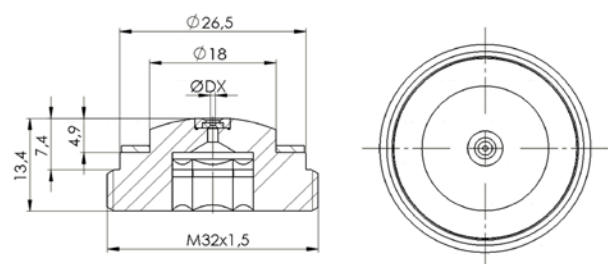
0,70 mm

0,80 mm

0,90 mm

1,00 mm

1,20 mm



HWR401

3.500
BAR / MAX



M10 Rundstrahldüse

- » Saphir-Düsenstein
- » Absolut kohärenter Wasserstrahl
- » Punktstrahl mit hoher Energiedichte und bester Strahlqualität
- » Einfache, sichere Montage durch Innensechskant-Schlüssel SW5
- » Spannungsfreie, sichere Stein-Montage durch Steinfassung, kein Kleben, Herausfallen des Düsensteins unmöglich

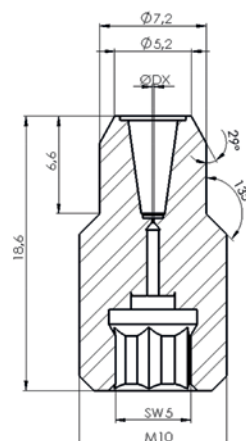
M10 Round jet nozzle

- » Nozzle gemstone (sapphire)
- » Fully coherent water jet
- » Spot jet with a high energy density and enhanced jet quality
- » Safe and easy assembly with an Allen wrench SW5
- » Stress-free, secure jewel mounting due to the gemstone setting, no bonding so the nozzle gemstone will never fall out

DURCHMESSER

DIAMETER

0,08 mm	0,50 mm	1,05 mm
0,10 mm	0,60 mm	1,10 mm
0,125 mm	0,65 mm	1,15 mm
0,15 mm	0,70 mm	1,20 mm
0,20 mm	0,75 mm	1,25 mm
0,25 mm	0,80 mm	1,30 mm
0,30 mm	0,85 mm	1,35 mm
0,35 mm	0,90 mm	1,40 mm
0,40 mm	0,95 mm	1,45 mm
0,45 mm	1,00 mm	1,50 mm



HWR405

3.500
BAR / MAX



M10 Rundstrahldüse mit Strahlberuhiger

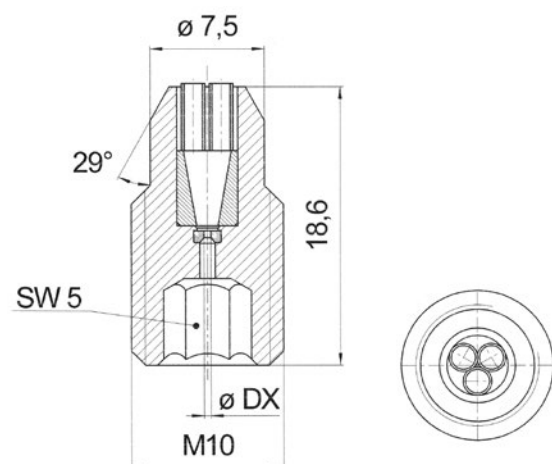
- » Saphir-Düsenstein
- » Absolut kohärenter Wasserstrahl
- » Punktstrahl mit hoher Energiedichte und bester Strahlqualität
- » Einfache, sichere Montage durch Innensechskant-Schlüssel SW5
- » Spannungsfreie, sichere Stein-Montage durch Steinfassung, kein Kleben, Herausfallen des Düsensteins unmöglich
- » Strahlberuhiger verhindert Verwirbelung im Wasser und sorgt für hohe Energiedichte im Strahl

M10 Round jet nozzle with jet stabiliser

- » Nozzle gemstone (sapphire)
- » Fully coherent water jet
- » Spot jet with a high energy density and enhanced jet quality
- » Safe and easy assembly with an Allen wrench SW5
- » Stress-free, secure jewel mounting due to the gemstone setting, no bonding so the nozzle gemstone will never fall out
- » Water turbulence is prevented by the jet stabiliser which also ensures a high energy density within the water jet

DURCHMESSER DIAMETER

0,08 mm	0,50 mm	1,05 mm
0,10 mm	0,60 mm	1,10 mm
0,125 mm	0,65 mm	1,15 mm
0,15 mm	0,70 mm	1,20 mm
0,20 mm	0,75 mm	1,25 mm
0,25 mm	0,80 mm	1,30 mm
0,30 mm	0,85 mm	1,35 mm
0,35 mm	0,90 mm	1,40 mm
0,40 mm	0,95 mm	1,45 mm
0,45 mm	1,00 mm	1,50 mm



FWR01

400
BAR / MAX



M10 Flachstrahl-Reinigungsdüse

- » Flachstrahldüse mit gleichmäßiger Flüssigkeits- und Druckverteilung
- » Strömungsgeometrie erzeugt einen kompakten kontrollierbaren und sauberen Strahl
- » Absolut kohärenter Wasserstrahl durch hohe Energiedichte
- » Wichtig: Strahlwinkel 20 - 35 Grad
- » Druckbereich: 20 - 400 bar
- » Einstellbarer Flachstrahl: 360 Grad drehbar um die Z-Achse
- » Einfache, sichere Montage durch Sechskantschlüssel SW5

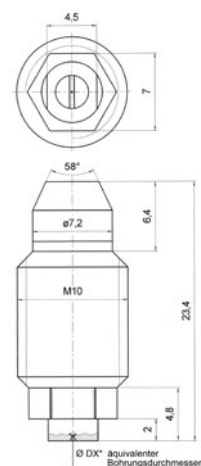
M10 Flat jet cleaning nozzle

- » Flat jet nozzle with even liquid and pressure distribution
- » Compact, controllable and clean water jet produced by the flow geometry
- » A fully coherent water jet due to the high energy density
- » Important: Jet angle 20 - 35°
- » Pressure range: 20 - 400 bar
- » Adjustable flat jet: can be rotated 360° around the Z axis
- » Safe and easy assembly with a hex key wrench SW5

DURCHMESSER

DIAMETER

0,08 mm	0,50 mm
0,10 mm	0,60 mm
0,125 mm	0,65 mm
0,15 mm	0,70 mm
0,20 mm	0,75 mm
0,25 mm	0,80 mm
0,30 mm	
0,35 mm	
0,40 mm	
0,45 mm	



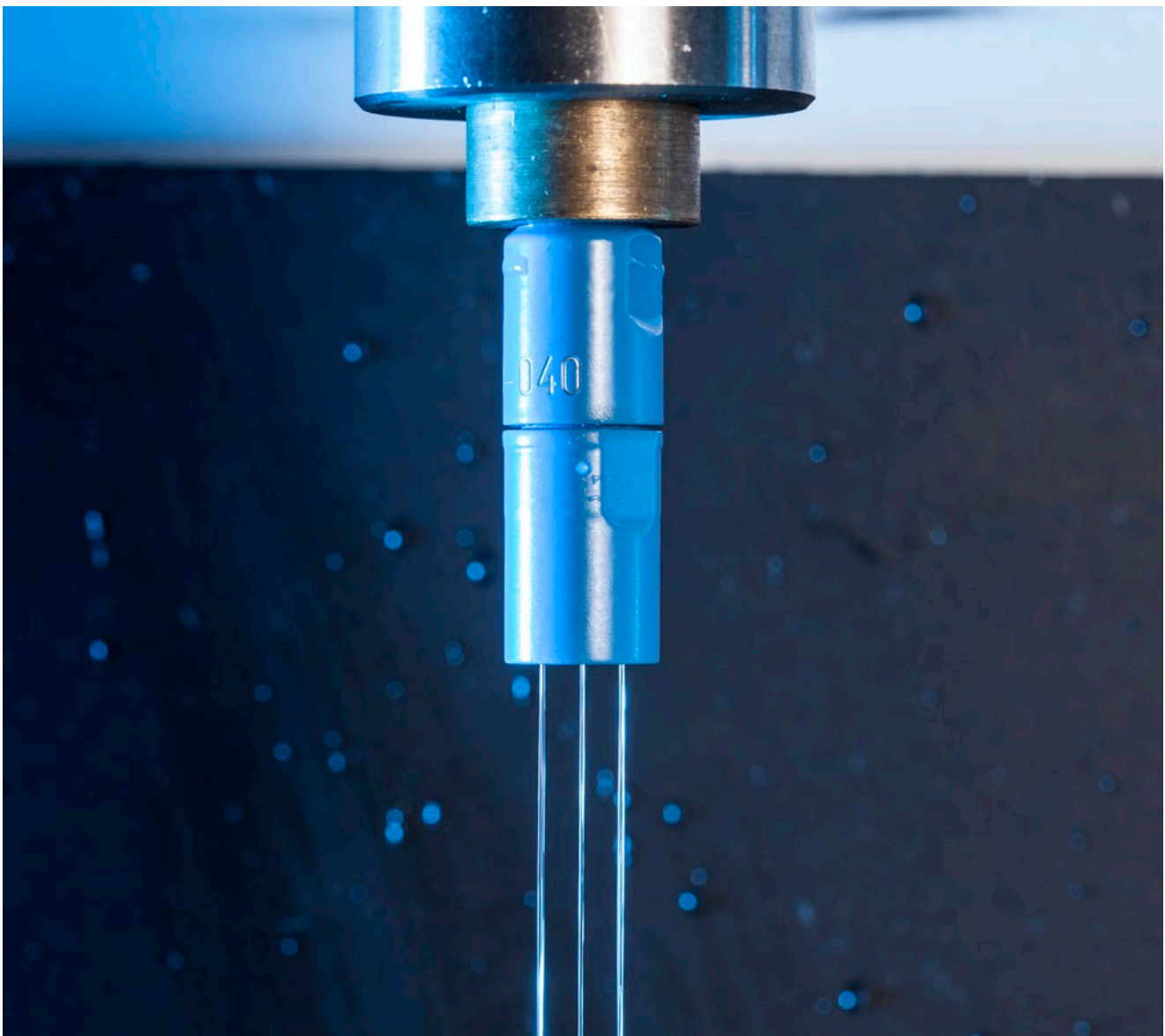


Hochpräzise CNC-Fertigung made in Black Forest
High-precision CNC-manufacturing made in Black Forest

OSKAR MOSER – RANDSPRITZDÜSEN FÜR DIE PAPIERINDUSTRIE (RSD) OSKAR MOSER – TRIM NOZZLES FOR THE PAPER INDUSTRY (RSD)

Randspritzdüsen von OSKAR MOSER sorgen für einen perfekten, sauberen Schnitt. Und das gleich im doppelten Sinne: Zum einen garantieren die Düsen den feinen, sauberen Randschnitt bei schnell laufenden Papiermaschinen mit Produktionsgeschwindigkeiten über 2.000 m/min. Zum anderen sind unsere Randspritzdüsen besonders nachhaltig – dank ihrer modularen Konstruktion. **Brandneu: Ab sofort sind unsere RSD frei konfigurierbar und können selbst noch nachträglich umkonfiguriert werden. Die Vorteile für unsere Kunden: Kostenersparnis und Nachhaltigkeit – die Düsen können repariert und wiederverwendet werden.**

*Trim nozzles from OSKAR MOSER ensure perfect, clean cuts. But that's not the only reason why they're so popular: On the one hand, our nozzles guarantee clean and precise trim cuts on high-speed paper machines operating at production speeds of over 2.000 m/min. On the other hand, our trim nozzles are highly sustainable thanks to their modular design. **Brand new: Our RSDs are now freely configurable and may be reconfigured at a later date. The benefits for our customers: cost savings and sustainability – the nozzles may be repaired and reused.***



KOMPAKT, VIELSEITIG, UMRÜSTBAR: MIT EINEM WORT: NACHHALTIG. COMPACT, VERSATILE, CONVERTIBLE. IN ONE WORD: SUSTAINABLE.

Randspritzdüsen von OSKAR MOSER überzeugen durch ihr kompaktes Design. Ihre glatte, blau beschichtete Oberfläche bietet dem Schmutz kaum Chancen zum Anhaften. Bei uns haben Sie die große Auswahl: ein-, zwei- oder dreistrahlige Düse, mit oder ohne Tropfkante. In der Standardausführung sind alle unsere Randspritzdüsen mit hochwertigen Saphiren, Düsendurchmesser 0,1 bis 0,8 mm, ausgestattet (Durchmesser für jeden Strahl frei wählbar). Zum exakten Einstellen der Wasserstrahlen einer mehrstrahligen Düse ist der Drehwiderstand in drei Stufen wählbar. Optional sind Stellringe in den Durchmessern 2,5 mm und 4,0 mm erhältlich. Standard sind Anschlussgewinde M10 x 0,75 oder G1/4", weitere Anschlussgewinde auf Anfrage. Bei Bedarf ist die RSD mit unserem Filtersiebkorb FSK100 und FSK200 kombinierbar.

Wichtig: Jede Randspritzdüse durchläuft bei OSKAR MOSER die 100%-Qualitätsprüfung im eigenen Strahllabor.

Trim nozzles from OSKAR MOSER convince with their compact design. Their smooth, blue coated surface give dirt absolutely no chance of sticking around. We offer a wide variety of products: single, double, or triple-jet nozzles, with or without dripping edges. The standard versions of all of our trim nozzles are equipped with high-quality sapphires and come with diameters from 0.1 to 0.8 mm (the diameter of each water jet may be chosen freely). The rotational resistance has three different settings that allow the water jets of a multi-jet nozzle to be accurately adjusted. Adjustment rings are also available in 2.5 mm and 4.0 mm versions. The standard connecting thread is M10 x 0.75 or G1/4" (more available upon request). The RSD may be combined with our filter sieve basket (FSK100 and FSK200) if required.

Important: At OSKAR MOSER, each trim nozzle undergoes a 100%-quality test in our own water jet laboratory.



Unsere Randspritzdüsen: Kompakt und leistungsstark. Das Design und die glatte, beschichtete Oberfläche geben dem Schmutz wenig Möglichkeiten zum Anhaften. Eine saubere Sache!

Our trim nozzles: compact and powerful. The design and smooth, coated surface give dirt little chance of sticking around. It's a clean thing!

UNSER SORTIMENT RANDSPRITZDÜSEN AUF EINEN BLICK OUR RANGE OF TRIM NOZZLES AT A GLANCE

Vielfalt ist Trumpf bei OSKAR MOSER – wir bieten Ihnen für jede Anwendung die exakt passende Randspritzdüse. Mit Hilfe der Parameter Grammatur und Produktionsgeschwindigkeit finden Sie hier in der Tabelle auf Anhieb die passende OSKAR MOSER Randspritzdüse.

Ein Beispiel: Ihre Maschine arbeitet mit einer Produktionsgeschwindigkeit von 1.250 - 1.500 m/min, die Papier-Grammatur beträgt 50 - 80 g/m². Die Tabelle empfiehlt Ihnen 2 x 0,4 - 30, also eine zweistrahlige Düse mit 0,4 Düsendurchmesser bei 30 bar Wasserdruck.

At OSKAR MOSER, variety is our trump card – we offer trim nozzles that are optimally tailored to any application. Using the grammage and production speed parameters, you will be able to find the ideal OSKAR MOSER trim nozzle in this table at the drop of a hat.

An example: Your machine works at a production speed of 1.250 - 1.500 m/min, the paper grammage is 50 - 80 g/m². The table recommends 2 x 0.4 - 30, i.e. a double-jet nozzle with a diameter of 0.4 mm and water pressure of 30 bar.

Randspritzdüsen Premium Serie <i>Trim nozzles premium range</i>	Anzahl Strahlen x Düsendurchmesser (mm) – Druck (bar) <i>Number of jets x nozzle diameter (mm) – pressure (bar)</i>				
Produktions- geschwindigkeit (m/min) <i>Production speed (m/min)</i>	Grammatur / Flächengewicht (g/m ²) <i>Grammage / surface weight (g/m²)</i>				
	< 50	50-80	80-120	120-170	> 170
< 500	1 x 0,5 – 12	2 x 0,4 – 12	2 x 0,4 – 15	2 x 0,5 – 15	2 x 0,6 – 20
500-700	2 x 0,4 – 12	2 x 0,4 – 15	2 x 0,4 – 20	2 x 0,5 – 20	2 x 0,6 – 20
750-1000	2 x 0,4 – 20	2 x 0,4 – 20	2 x 0,4 – 25	2 x 0,5 – 25	2 x 0,6 – 25
1000-1250	2 x 0,4 – 25	2 x 0,4 – 25	2 x 0,4 – 30	2 x 0,5 – 30	
1000-1250	3 x 0,3 – 25	3 x 0,3 – 25	3 x 0,3 – 30	3 x 0,35 – 30	
1250-1500	2 x 0,4 – 30	2 x 0,4 – 30	2 x 0,4 – 35		
1250-1500	3 x 0,3 – 30	3 x 0,3 – 30	3 x 0,3 – 35		
1500-1750	2 x 0,4 – 30	2 x 0,4 – 35	2 x 0,45 – 40		
1500-1750	3 x 0,3 – 30	3 x 0,3 – 35	3 x 0,3 – 40		
> 1750	2 x 0,4 – 30	2 x 0,4 – 40			
> 1750	3 x 0,3 – 30	3 x 0,3 – 40			

PLUS EIN SERVICE, DER SICH GEWASCHEN HAT! *PLUS A SERVICE THAT IS SECOND TO NONE!*

Natürlich passen sich unsere Randspritzdüsen Ihren Einsatzbedingungen perfekt an. Aber mit unserem RSD-Service können die Düsen noch viel mehr: Bei Bedarf konfiguriert unser Serviceteam die Düsen nachträglich um. Ein Beispiel: Sie haben eine Mono-Düse bestellt, bemerken aber im Lauf der Zeit, dass eine Duo-Düse mit mehreren Steinen viel praktischer wäre? Kein Problem: Einfach die Düsen einschicken, wir rüsten um. Zudem bietet unser RSD-Service:

- _ Austausch der Düsendurchmesser
- _ Änderung des Drehwiderstands
- _ Nachträgliche Ausstattung mit Stellring bzw. Wechsel des Stellrings, Anschluss und Tropfkante
- _ Hochwertiger Reinigungs- und Wartungsservice, Reparatur

NACHHALTIG VON HAUS AUS

Als Manufaktur bietet OSKAR MOSER höchste Flexibilität und Nachhaltigkeit. Wer sich einmal für unsere Qualitätsdüsen entscheidet, hat alle Möglichkeiten und Optionen. Unsere Düsen sind besonders nachhaltig und langlebig, denn sie sind **nachträglich umkonfigurierbar** und durch austauschbare Einzelteile **reparierbar**.

Obviously, our trim nozzles optimally adapt to your operating conditions. However, with our RSD service, our nozzles are capable of so much more: Upon request, our service team will reconfigure the nozzles at a later date. An example: You ordered a single-jet nozzle but over time realised that a double-jet nozzle with several gemstones would have been more practical? No problem: Just send us the nozzles and we will rework them according to your needs. Our RSD service will also carry out the following tasks for you:

- _ Nozzle diameter alterations
- _ Rotatability adjustments
- _ Retrospective fitting of an adjustment ring or replacement of the adjustment ring
- _ Top-quality cleaning and maintenance service

INNATELY SUSTAINABLE

*OSKAR MOSER offers optimum flexibility and sustainability. When you choose our top-quality nozzles, all options and possibilities are available to you. Our nozzles are highly sustainable and long-lasting because they are **reconfigurable** and can be **repaired** using replaceable components.*



DÜSEN NACH MASS – UNSER RSD-KONFIGURATOR CUSTOM NOZZLES – OUR RSD-CONFIGURATOR

Wir wollen, dass Sie die ganze Vielfalt unserer Düsenteknologie für Ihren Erfolg nutzen können. Stellen Sie sich Ihre OSKAR MOSER Randspritzdüse (RSD) ganz individuell und nach Ihren Wünschen und Bedürfnissen zusammen. Und erhalten Sie genau die Leistung, die Sie für Ihre Prozesse benötigen. Maßgeschneidert.

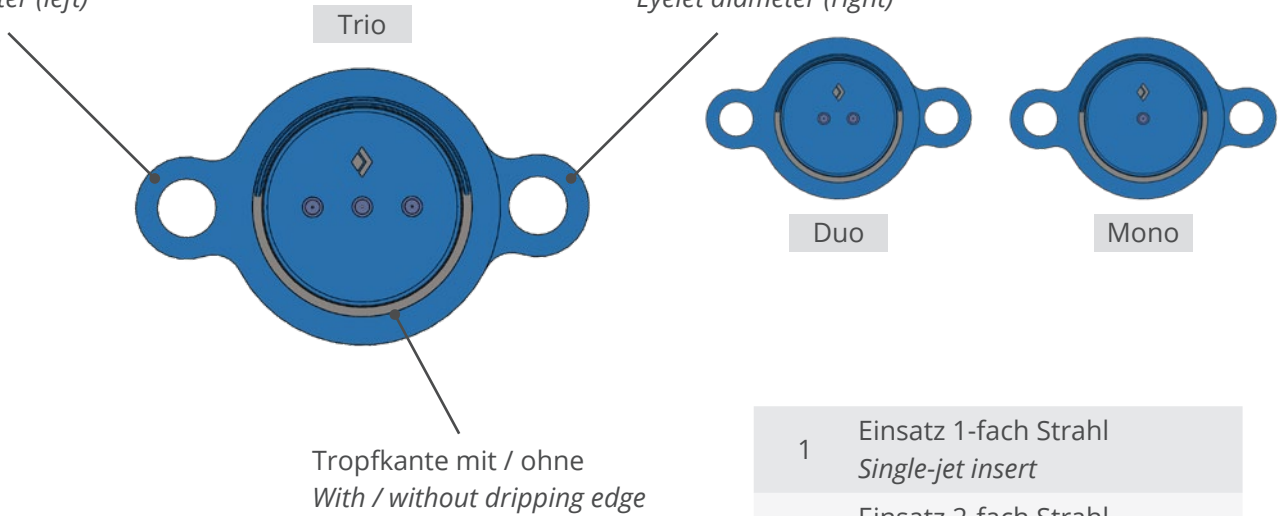
We want you to be able to take advantage of the full range of our nozzle technology to aid your own success. You can customise your OSKAR MOSER trim nozzle (RSD) according to your own wishes and needs. And you will get exactly the performance you need for your processes. Just for you.



RSD-KONFIGURATOR / RSD-CONFIGURATOR

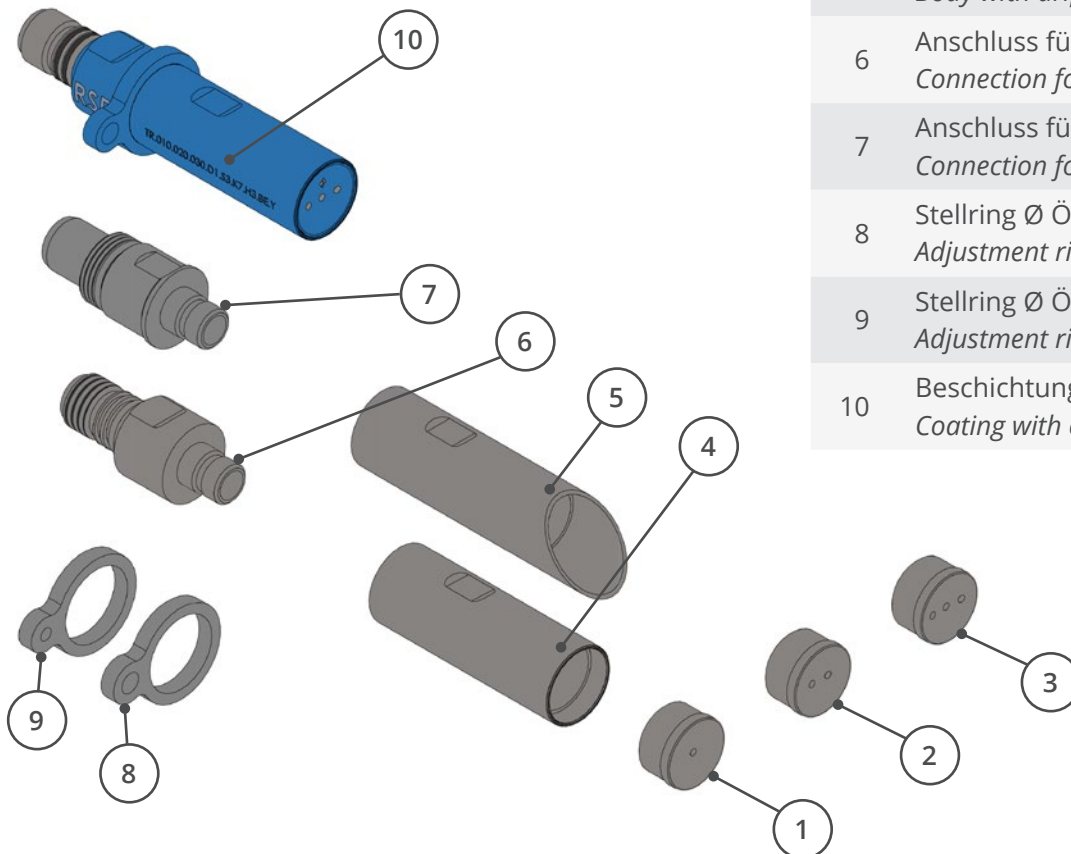
Durchmesser Öse Ausrichtung links
Eyelet diameter (left)

Durchmesser Öse Ausrichtung rechts
Eyelet diameter (right)



Tropfkante mit / ohne
With / without dripping edge

1	Einsatz 1-fach Strahl <i>Single-jet insert</i>
2	Einsatz 2-fach Strahl <i>Double-jet insert</i>
3	Einsatz 3-fach Strahl <i>Triple-jet insert</i>
4	Körper ohne Tropfkante <i>Body without dripping edge</i>
5	Körper mit Tropfkante <i>Body with dripping edge</i>
6	Anschluss für M10 x 0,75 <i>Connection for M10 x 0.75</i>
7	Anschluss für G1/4" <i>Connection for G1/4"</i>
8	Stellring Ø Öse 4,0 <i>Adjustment ring Ø eyelet 4.0</i>
9	Stellring Ø Öse 2,5 <i>Adjustment ring Ø eyelet 2.5</i>
10	Beschichtung mit Code <i>Coating with code</i>



WUNDERBAR MODULAR ZUR INDIVIDUELLEN RANDSPRITZDÜSE (RSD) MODULAR STEPS FOR YOUR CUSTOM TRIM NOZZLE (RSD)

Eigenschaften / Characteristics	Typ / Type	Code	
Anzahl Wasserstrahlen <i>Number of water jets</i>	Ein-Strahlig / <i>Single-jet</i> (Mono)	MO	
	Zwei-Strahlig / <i>Double-jet</i> (Duo)	DU	
	Drei-Strahlig / <i>Triple-jet</i> (Trio)	TR	
Steinlochdurchmesser <i>Gemstone diameter</i>	Steinlochdurchmesser Tabelle unten <i>Gemstone diameter table below</i>	Strahl 1 / <i>Insert 1</i>	
		Strahl 2 / <i>Insert 2</i>	
		Strahl 3 / <i>Insert 3</i>	
Tropfkante <i>Body</i>	Ohne Tropfkante / <i>without dripping edge</i>	D1	
	Mit Tropfkante / <i>with dripping edge</i>	D2	
Stellring <i>Adjustment ring</i>	Keine Öse / <i>no eyelet</i>	S0	
	Ø Öse / <i>eyelet 2,5 – links / left</i>	S3	
	Ø Öse / <i>eyelet 2,5 – rechts / right</i>	S5	
	Ø Öse / <i>eyelet 4,0 – links / left</i>	S4	
	Ø Öse / <i>eyelet 4,0 – rechts / right</i>	S6	
Anschlussgewinde <i>Connecting thread</i>	M10 x 0,75	K7	
	RSD G¼" / <i>RSD G¼"</i>	K8	
Drehwiderstand <i>Adjustment force</i>	Leicht / <i>Light</i>	H1	
	Mittel / <i>Medium</i>	H2	
	Schwer / <i>Strong</i>	H3	
Beschichtung <i>Coating</i>	Beschichtet / <i>Coated</i>	BE	
	Unbeschichtet / <i>Uncoated</i>	UN	
	Besondere Wünsche / <i>special Requests</i>	Y	

Tragen Sie hier Ihre individuelle Auswahl ein / Please enter your individual selection here

MÖGLICHE STEINLOCHDURCHMESSER POSSIBLE GEMSTONE DIAMETERS

0,08 mm	0,40 mm
0,10 mm	0,45 mm
0,125 mm	0,50 mm
0,15 mm	0,55 mm
0,175 mm	0,60 mm
0,20 mm	0,65 mm
0,25 mm	0,70 mm
0,30 mm	0,75 mm
0,35 mm	0,80 mm

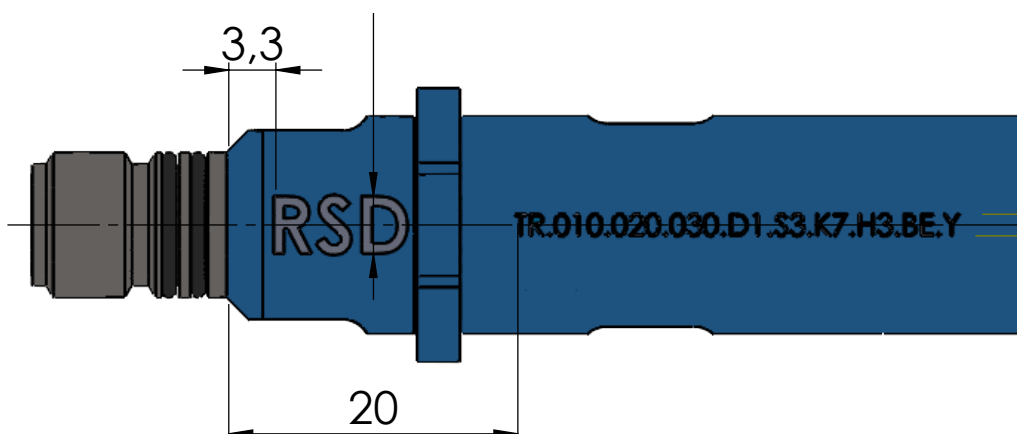
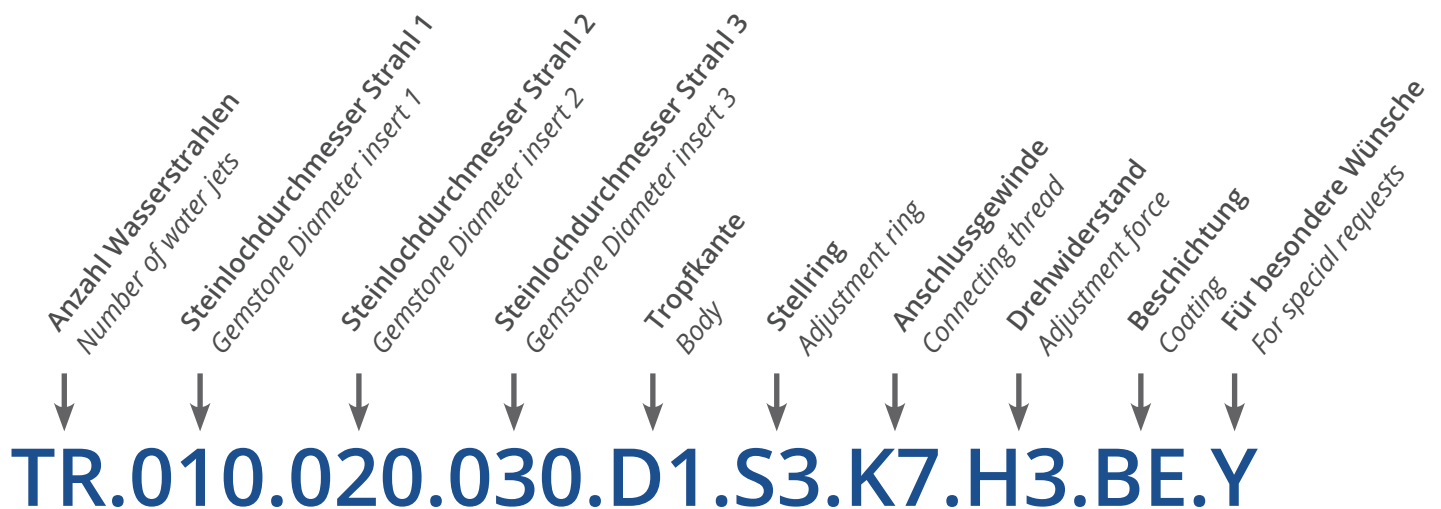
SO KONFIGURIEREN SIE IHRE INDIVIDUELLE RANDSPRITZDÜSE HOW TO CONFIGURE YOUR INDIVIDUAL TRIM NOZZLE

Alle Komponenten einer OSKAR MOSER Randspritzdüse (RSD) können Sie frei konfigurieren. Tragen Sie in die nebenstehende Tabelle einfach Ihre gewünschten Eigenschaften ein – und übernehmen Sie die Codes. So entsteht Schritt für Schritt der finale Code für Ihre individuelle Wunsch-RSD. Perfekt für Sie und Ihre Anforderungen.

You can individually configure all components of an OSKAR MOSER trim nozzle (RSD). Please simply enter your required settings into the following table - and enter the codes. This is how the final code is created step by step for your individual customized RSD. Perfect for you and your requirements.

Beispielcode Trio-Düse / Example code trio nozzle: **TR.010.020.030.D1.S3.K7.H3.BE.Y**
 Beispielcode Duo-Düse / Example code duo nozzle: **DU.010.020.xxx.D1.S3.K7.H3.BE.Y**
 Beispielcode Mono-Düse / Example code mono nozzle: **MO.010.xxx.xxx.D1.S3.K7.H3.BE.Y**

SO SETZEN SIE IHREN INDIVIDUELLEN DÜSEN-CODE ZUSAMMEN: THIS IS HOW YOU PUT TOGETHER YOUR INDIVIDUAL NOZZLE CODE

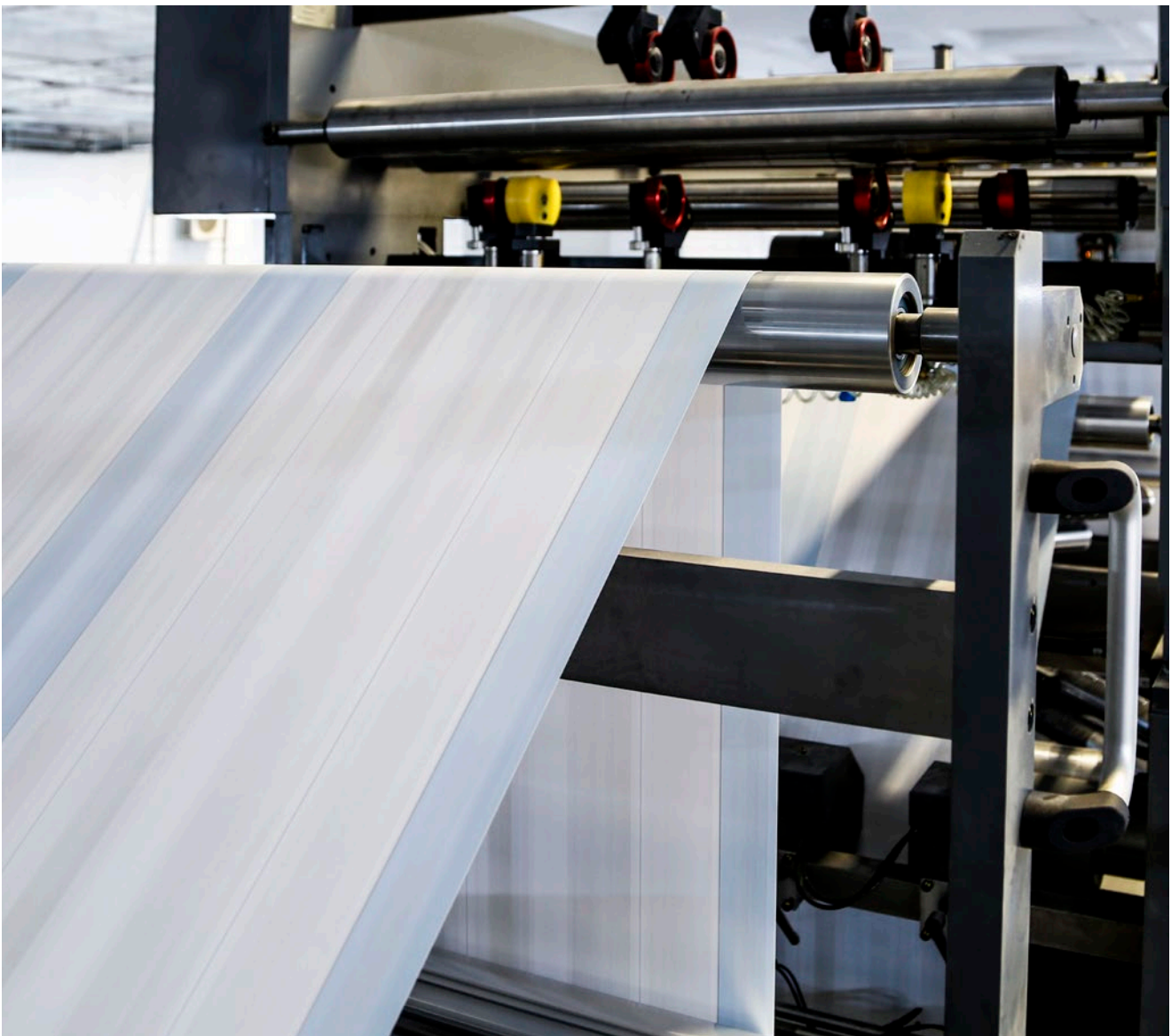


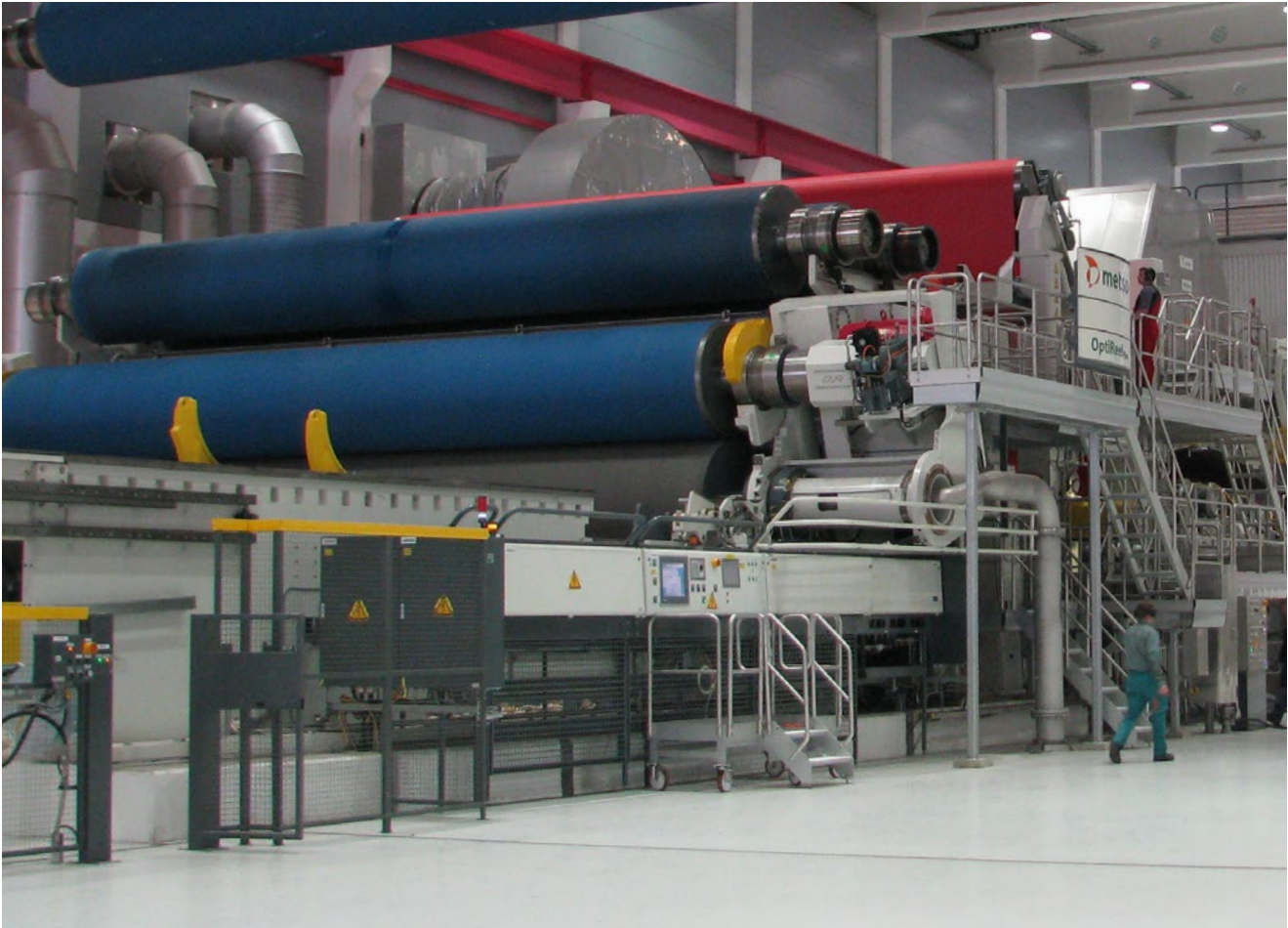
Beispielabbildung / Example Illustration

EINFACH SPITZE – SPITZENSCHNEIDDÜSEN FÜR DIE PAPIERINDUSTRIE (SSD) SIMPLY TOP – TAIL CUTTER NOZZLES FOR THE PAPER INDUSTRY (SSD)

Speziell für den Einsatz in Papiermaschinen haben wir die SSD-Serie, die Spitzenschneiddüsen, entwickelt. Mit einem kohärenten Wasserstrahl schneiden sie einen präzisen Tail (Papierbündel) für den Überföhrvorgang. Exakt und zuverlässig – auch bei Produktionsgeschwindigkeiten von über 1.800 m/min. Damit der gesamte Prozess so wassersparend wie möglich arbeitet, halten alle SSD von OSKAR MOSER auch Drücke über 3.500 bar stand. In der Standardausföhrung verfögen die SSD über hochwertige Saphire mit Düsendurchmessern von 0,08 bis 0,8 mm. Optional gibt es diese aber auch in Diamantausföhrung.

Our SSD series has been developed especially for use with paper machines. The coherent water jet cuts a precise paper tail for the transfer procedure. Accurate and reliable – even at production speeds of greater than 1.800 m/min. And what’s more: in order to save as much water as possible, Tail Cutter Nozzles from OSKAR MOSER are able to withstand pressures of over 3.500 bar. The standard versions of the SSD feature top-quality sapphires with nozzle diameters ranging from 0.08 to 0.8 mm. They are also available in diamond.





SSD010



3.500
BAR / MAX

Spitzenschneiddüse SSD010

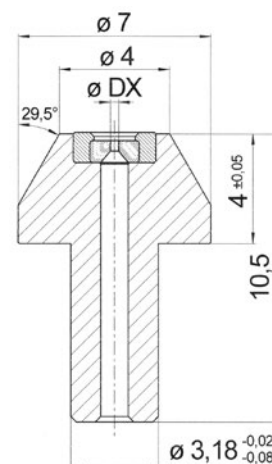
- » Saphir-Düsenstein
- » Auch in Diamant-Ausführung erhältlich
- » Spannungsfreie, sichere Stein-Montage durch Steinfassung, kein Kleben, Herausfallen des Düsensteins unmöglich
- » Absolut kohärenter Wasserstrahl
- » Schneidet hochpräzisen Tail (Papierbündel)
- » Einsetzbar auch bei Produktionsgeschwindigkeiten von über 1.800 m/min
- » Für einen wassersparenden Prozess arbeiten unsere SSD auch bei Drücken über 3.500 bar

Tail cutter nozzle SSD010

- » Nozzle gemstone (sapphire)
- » Also available in diamond
- » Stress-free, secure jewel mounting due to the gemstone setting, no bonding so the nozzle gemstone will never fall out
- » Fully coherent water jet
- » Cuts high-precision paper tails
- » Can be used at production line speeds of more than 1.800 m/min
- » For a water-saving process, our nozzles also work at pressures above 3.500 bar

VERFÜGBARE DÜSENDURCHMESSER AVAILABLE NOZZLE DIAMETER

0,08 mm	0,35 mm
0,10 mm	0,40 mm
0,125 mm	0,45 mm
0,15 mm	0,50 mm
0,175 mm	0,55 mm
0,20 mm	0,60 mm
0,25 mm	0,65 mm
0,275 mm	0,70 mm
0,30 mm	0,75 mm
0,33 mm	0,80 mm



SSD011



3.500
BAR / MAX

Spitzenschneiddüse SSD011

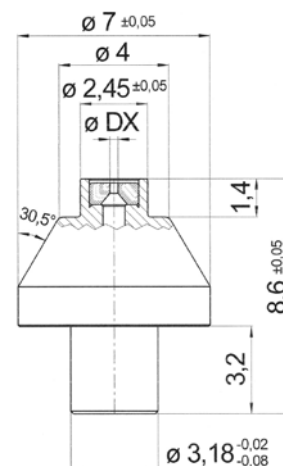
- » Saphir-Düsenstein
- » Auch in Diamant-Ausführung erhältlich
- » Spannungsfreie, sichere Stein-Montage durch Steinfassung, kein Kleben, Herausfallen des Düsensteins unmöglich
- » Absolut kohärenter Wasserstrahl
- » Schneidet hochpräzisen Tail (Papierbündel)
- » Einsetzbar auch bei Produktionsgeschwindigkeiten von über 1.800 m/min
- » Für einen wassersparenden Prozess arbeiten unsere SSD auch bei Drücken über 3.500 bar

Tail cutter nozzle SSD011

- » Nozzle gemstone (sapphire)
- » Also available in diamond
- » Stress-free, secure jewel mounting due to the gemstone setting, no bonding so the nozzle gemstone will never fall out
- » Fully coherent water jet
- » Cuts high-precision paper tails
- » Can be used at production line speeds of more than 1.800 m/min
- » For a water-saving process, our nozzles also work at pressures above 3.500 bar

VERFÜGBARE DÜSENDURCHMESSER AVAILABLE NOZZLE DIAMETER

0,08 mm	0,35 mm
0,10 mm	0,40 mm
0,125 mm	0,45 mm
0,15 mm	0,50 mm
0,175 mm	0,55 mm
0,20 mm	0,60 mm
0,25 mm	0,65 mm
0,275 mm	0,70 mm
0,30 mm	0,75 mm
0,33 mm	0,80 mm



SSD012



3.500
BAR / MAX

Spitzenschneiddüse SSD012

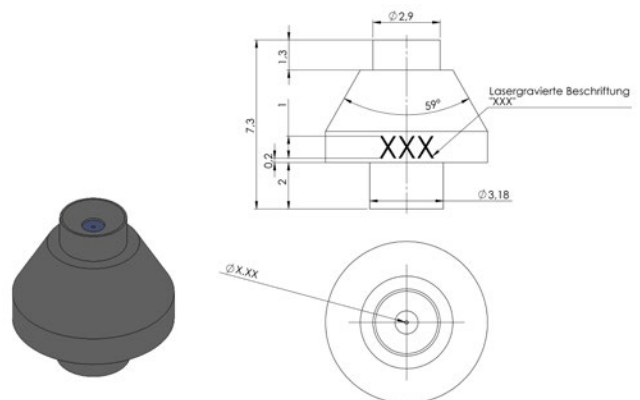
- » Saphir-Düsenstein
- » Auch in Diamant-Ausführung erhältlich
- » Spannungsfreie, sichere Stein-Montage durch Steinfassung, kein Kleben, Herausfallen des Düsensteins unmöglich
- » Absolut kohärenter Wasserstrahl
- » Schneidet hochpräzisen Tail (Papierbündel)
- » Einsetzbar auch bei Produktionsgeschwindigkeiten von über 1.800 m/min
- » Für einen wassersparenden Prozess arbeiten unsere SSD auch bei Drücken über 3.500 bar

Tail cutter nozzle SSD012

- » Nozzle gemstone (sapphire)
- » Also available in diamond
- » Stress-free, secure jewel mounting due to the gemstone setting, no bonding so the nozzle gemstone will never fall out
- » Fully coherent water jet
- » Cuts high-precision paper tails
- » Can be used at production line speeds of more than 1.800 m/min
- » For a water-saving process, our nozzles also work at pressures above 3.500 bar

VERFÜGBARE DÜSENDURCHMESSER AVAILABLE NOZZLE DIAMETER

0,08 mm	0,35 mm
0,10 mm	0,40 mm
0,125 mm	0,45 mm
0,15 mm	0,50 mm
0,175 mm	0,55 mm
0,20 mm	0,60 mm
0,25 mm	0,65 mm
0,275 mm	0,70 mm
0,30 mm	0,75 mm
0,33 mm	0,80 mm



SSD014



3.500
BAR / MAX

Spitzschneiddüse SSD014

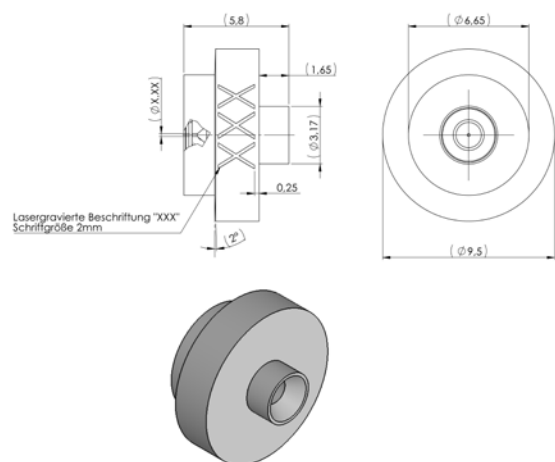
- » Saphir-Düsenstein
- » Auch in Diamant-Ausführung erhältlich
- » Spannungsfreie, sichere Stein-Montage durch Steinfassung, kein Kleben, Herausfallen des Düsensteins unmöglich
- » Absolut kohärenter Wasserstrahl
- » Schneidet hochpräzisen Tail (Papierbänder)
- » Einsetzbar auch bei Produktionsgeschwindigkeiten von über 1.800 m/min
- » Für einen wassersparenden Prozess arbeiten unsere SSD auch bei Drücken über 3.500 bar

Tail cutter nozzle SSD014

- » Nozzle gemstone (sapphire)
- » Also available in diamond
- » Stress-free, secure jewel mounting due to the gemstone setting, no bonding so the nozzle gemstone will never fall out
- » Fully coherent water jet
- » Cuts high-precision paper tails
- » Can be used at production line speeds of more than 1.800 m/min
- » For a water-saving process, our nozzles also work at pressures above 3.500 bar

VERFÜGBARE DÜSENDURCHMESSER AVAILABLE NOZZLE DIAMETER

0,08 mm	0,35 mm
0,10 mm	0,40 mm
0,125 mm	0,45 mm
0,15 mm	0,50 mm
0,175 mm	0,55 mm
0,20 mm	0,60 mm
0,25 mm	0,65 mm
0,275 mm	0,70 mm
0,30 mm	0,75 mm
0,33 mm	0,80 mm



SSE025

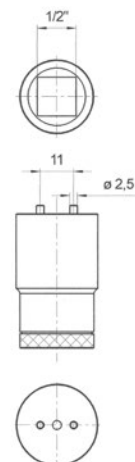


Stirnlochschlüssel SSE025

- » Edelstahlkörper
- » Aufnahme: Vierkant 1/2"
- » Mittenabstand der Nocken: 11mm
- » Demontage der Disc-Reinigungsdüsen:
Typen DWR-Düsen / WR-Düsen

Face wrench SSE025

- » *Stainless steel body*
- » *Slot: square 1/2"*
- » *Cam centre distances: 11 mm*
- » *Disassembly of the disc cleaning nozzles:
DWR/WR nozzles*



SSE040

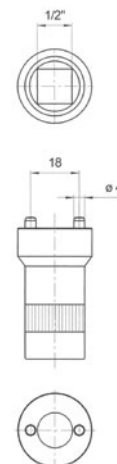


Stirnlochschlüssel SSE040

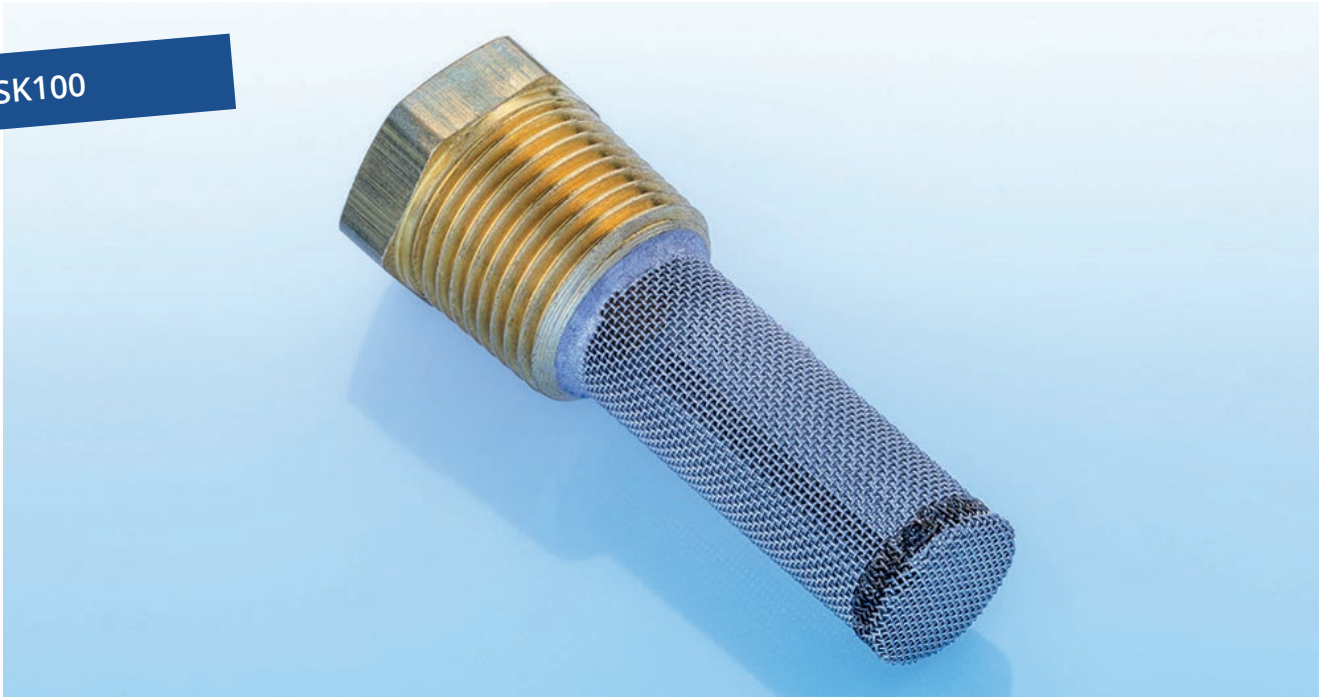
- » Edelstahlkörper
- » Aufnahme: Vierkant 1/2"
- » Mittenabstand der Nocken: 18mm
- » Demontage der Reinigungsdüsen:
Typen IWR-Düsen

Face wrench SSE040

- » *Stainless steel body*
- » *Slot: square 1/2"*
- » *Cam centre distances: 18 mm*
- » *Disassembly of the cleaning nozzles:
IWR nozzles*



FSK100

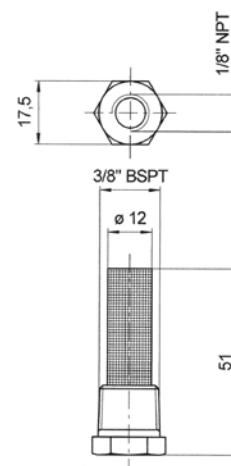


Filtersiebkorb FSK100

- » Filtersieb 50 (mesh)
- » Gehäuse in Messing
- » Anschlussgewinde NPT 3/8" BSTP
- » Düsenwinde 1/8"

Filter sieve basket FSK100

- » Filter sieve 50 (mesh)
- » Housing (brass)
- » Connecting thread NPT 3/8" BSTP
- » Nozzle thread 1/8"



FSK200

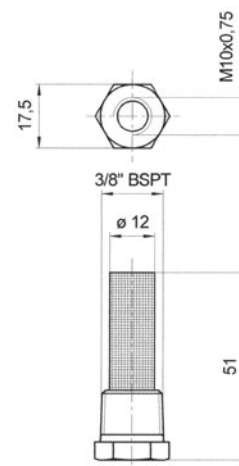


Filtersiebkorb FSK200

- » Filtersieb 50 (mesh)
- » Gehäuse in VA-Stahl
- » Geeignet für alle OSKAR MOSER Randspritzdüsen
- » Anschlussgewinde NPT 3/8" BSTP
- » Düsengewinde M10 x 0,75

Filter sieve basket FSK200

- » Filter sieve 50 (mesh)
- » Housing (VA steel)
- » Suitable for all OSKAR MOSER trim nozzles
- » Connecting thread NPT 3/8" BSTP
- » Nozzle thread M10 x 0.75



ENTDECKEN SIE TECHNOLOGIE-VIELFALT VON OSKAR MOSER

DISCOVER THE WHOLE TECHNOLOGY OF OSKAR MOSER

Technologie von OSKAR MOSER hat viele Gesichter und Facetten. Ob Qualitätsdüsen, Präzisionslager, Adapter, nützliches Zubehör sowie spezielle Profi-Services und Prototyp-Entwicklung für kundenindividuelle Lösungen – nutzen Sie unser Know-how für Ihren Erfolg. In OSKAR MOSER stecken über 120 Jahre Manufaktur-Erfahrung in Präzision und Technik. Made in the Black Forest.

The technology of OSKAR MOSER is very multi-faceted. Whether high-quality nozzles, precision bearings, adapters, useful accessories, special professional services or prototype developments for customer-specific solutions – take advantage of our know-how to aid your own success. With OSKAR MOSER, you can count on over 120 years of manufacturing experience in precision and technology from the heart of the Black Forest, Germany.



DIE MANUFAKTUR MITTEN IN DER NATUR INNOVATION IN THE HEART OF THE COUNTRYSIDE

Höchste Präzision hat bei uns im Schwarzwald eine lange Tradition. Wir, das Team von OSKAR MOSER bringen diese Tradition ins 21. Jahrhundert: Brillante Düsen-Technologie. Gefertigt mit modernsten Methoden in bester Qualität – Original von OSKAR MOSER.

Wir freuen uns auf Ihre Herausforderungen!

Here in the Black Forest, we pride ourselves on our long and rich tradition when it comes to top precision. Now, we at OSKAR MOSER are bringing this tradition into the 21st century. Brilliant nozzle technology. Manufactured with state-of-the-art methods in best OSKAR MOSER quality.

We look forward to taking on your challenges!





Oskar Moser Technische Edelsteine GmbH
Freiburger Str. 64 | D-79215 Elzach
www.oskar-moser.de